

AEC

melegvizes / hűtött vizes légbefűvők



TERVEZÉSI SEGÉDLET

2020.12.08.

TARTALOMJEGYZÉK

ÁLTALÁNOS TUDNIVALÓK	3
AZ ALAPKIVITELŰ BERENDEZÉSEK FŐBB JELLEMZŐI	4
A RENDELHETŐ TARTOZÉKOK	4
AZ AEC TÍPUSÚ KÉSZÜLÉKEK FŐ EGYSÉGEI	5
MŰSZAKI ADATOK	6
Méreték	6
Szűrőkamra a belső levegő szűrésére	6
Keverőkamra	6
Zsalu	6
Külső fali rács	6
Oldalfali tartó	7
Elhelyezés	7
Hatótávolság	8
Hatótávolság növelő idom	8
Vízbekötés	9
A hőcserélő térfogata	9
Elektromos adatok	10
Kamratartozékok	11
A műszaki jellemzők változása a kamratartozékok használatakor	11
MÉRETEZÉSI ADATOK – FŰTÉS	12
A beszívott levegő hőmérséklete -15 ° C	12
A beszívott levegő hőmérséklete -10 ° C	12
A beszívott levegő hőmérséklete -5 ° C	13
A beszívott levegő hőmérséklete 0 ° C	13
A beszívott levegő hőmérséklete +5 ° C	14
A beszívott levegő hőmérséklete +10 ° C	14
A beszívott levegő hőmérséklete +15 ° C	15
A beszívott levegő hőmérséklete +20 ° C	15
MÉRETEZÉSI ADATOK – HŰTÉS	16
A beszívott levegő hőmérséklete +25 ° C	16
A beszívott levegő hőmérséklete +26 ° C	16
A beszívott levegő hőmérséklete +27 ° C	17
A beszívott levegő hőmérséklete +28 ° C	17
CE tanúsítvány	18

ÁLTALÁNOS TUDNIVALÓK

Az AEC típusú berendezéseket nagy légtérű helyiségek fűtésére és/vagy hűtésére, valamint friss levegő befúvására tervezték. Az ipari, logisztikai épületeken kívül a készülékek használhatók garázsok, műhelyek, bevásárlóközpontok, bemutatótermek, növényházak, templomok, sport- és szórakoztató helyiségek fűtésére vagy hűtésére, friss levegővel történő ellátására.. A fűtőkészülékeket a mennyezetre vagy oldalfalra, a hűtésre vagy fűtés/hűtésre szolgáló termékeket az oldalfalra lehet felszerelni.

A légbefúvók kifogástalan üzemelésének a feltétele a szakszerű tervezés, felszerelés és beüzemelés. Ezeket a berendezéseket csak arra a célra szabad használni, mint amire azokat tervezték. A gyártó és a forgalmazó megvonja a garanciát, továbbá visszautasít minden felelősséget a szakszerűtlen és a jelen leírástól eltérő telepítés, beállítás, karbantartás vagy helytelen használat miatt bekövetkező személyi, állati, valamint anyagi károk esetén.

Az AEC típusú légbefúvókat tilos felszerelni a háztartásban, valamint olyan helyiségekben amiknek a levegője klórtartalmú gázt, nagy mennyiségű, éghető port tartalmaz, vagy amelyik nagyon nedves (áramütésveszély)!

Ha a melegvizes/hűtöttvizes légbefúvókat «Sprinkler» tűzvédelmi rendszerrel védett épületben szerelik föl, akkor a kivitelezőnek úgy kell beállítania a légbefúvók légtérelő lemezeit, hogy a készülékek légárama ne zavarja meg a tűzvédelmi rendszer vízpermetezését.

A leírt műszaki adatok csak az ebben az útmutatóban ismertetett termékekre vonatkoznak. A gyártó fenntartja a jogot, hogy a jelen tervezési segédletben foglaltakat bármikor megváltoztassa külön értesítés nélkül, és olyan változásokat hajtson végre a készülékeken, melyek nincsenek hatással azok működésére.

A légbefúvókban alkalmazott víz hőmérséklete ne haladja meg a 100 °C-ot, az üzemi nyomás ne legyen magasabb 10 bar-nál!

Friss levegőt befúvó készülékeknél – a biztonság érdekében – használjon fagyásgátlót a fűtőközegben, hogy megvédje a hőcserélőt az elfagyástól!

Vegye figyelembe a készülék adattábláján megadott feszültség és frekvenciaértékeket! A feszültség-érték eltérése ne legyen nagyobb 5%-nál, a frekvenciaeltérés 1%-nál!

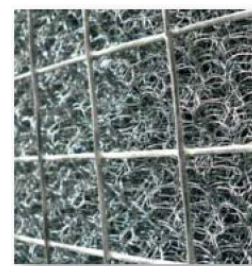
A légbefúvók beltéri kivitelűek.

AZ ALAPKIVITELŰ BERENDEZÉSEK FŐBB JELLEMZŐI

- RAL 9003 színre festett burkolat
- Vízszintes terelőlemezek, RAL 9006
- 1, 2 vagy 3-soros, réz-alumínium hőcserélő (vizsgálat 16 bar nyomású vízzel)
- Kiegyensúlyozott axiálventilátor, védőráccsal, IP 54 védelemmel
- Ipsotherm hővédelem az egyfázisú ventilátoroknál (automatikus védelem)
- A háromfázisú ventilátorokat hővédelemmel kell ellátni!
- Az ErP 2015 előírásoknak megfelelő ventilátorok

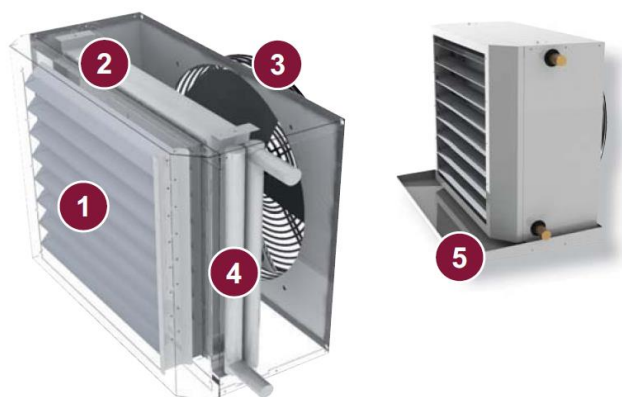
A RENDELHETŐ TARTOZÉKOK

- Oldalfali tartó
- Állítható tartó (a 7... jelzésű vagy a kamrával szerelt készülékekhez)
- Hatótávolság növelő kifúvóidom
- Függőleges kifúvóidom a függőleges kifúvású hőlégfúvókhoz →
- Kétirányú légterelő lemezek (hűtésnél nem alkalmazható)
- Vízcsatlakozó készlet
- Helyiségtermosztát, kézi állítású, fűtésre vagy hűtésre
- Helyiségtermosztát, kézi állítású, fűtésre és hűtésre, kézi átkapcsolás
- Programozható termosztát, fűtésre vagy hűtésre, kézi átkapcsolás
- Programozható termosztát, kézi állítású, elektronikus, fűtésre és hűtésre, automatikus átkapcsolás
- Fordulatszám szabályozó az egyfázisú készülékekhez
- Leválasztó kapcsoló (szervizkapcsoló)
- Hűtött vizes készülék:
 - cseppleválasztó
 - kondenzátumgyűjtő tálca
- Szűrőkamra szűrővel (G2) a belső levegős készülékekhez (hűtésnél nem alkalmazható)
- Keverőkamra a friss levegős készülékekhez (hűtésnél nem alkalmazható)
- Kamratartozékok: szűrő (G2), zsalu, takarólemez



AZ AEC TÍPUSÚ KÉSZÜLÉKEK FŐ EGYSÉGEI

1. Vízszintes légterelő lemezek
2. Hőcserélő
3. Ventilátor
4. Vízcsatlakozás
5. Kondenzátumgyűjtő tálca (hűtés opcionál)



Motor-ventilátor



Kiegyensúlyozott, külső forgórészű motor, ráhegesztett lapátokkal.

ErP 2015

A külső rotor technológia biztosítja a motor legkedvezőbb hűtését és a leghatékonyabb fűtési hőleadást.

Gazdaságos energiafelhasználás
Alacsony zajszint

Meleg- vagy hűtöttvízes hőcserélő
1, 2 vagy 3-soros változatban.

Hőleadás rézcsövekkel és
alumínium lemezekkel.

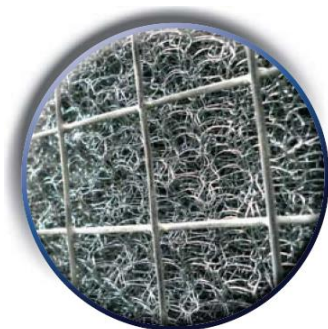
Kiváló hőátadási hatásfokot biztosít.

Üzemi nyomás max. 10 bar,
fűtőközeg hőmérséklet max. 100°C

Hőcserélő



Cseppeleválasztó



A hűtés opció tartalmazza.

Megakadályozza a vízcseppek
bejutását a hűtött helyiségbe.

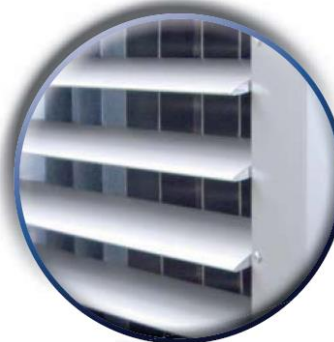
*A kicsapódó kondenzátum
a csepptálcában gyűlik össze.*

Hatótávolságnövelő kifúvóidom

Egyszerűség és megbízhatóság

Alumíniumból készült
különleges kialakítású,
indukciós terelőlemezek.

*A «szárnyprofil» használata
növeli a meleg levegő kifúvás
hatótávolságát, és csökkenti
a légrétegződés
hatását.*

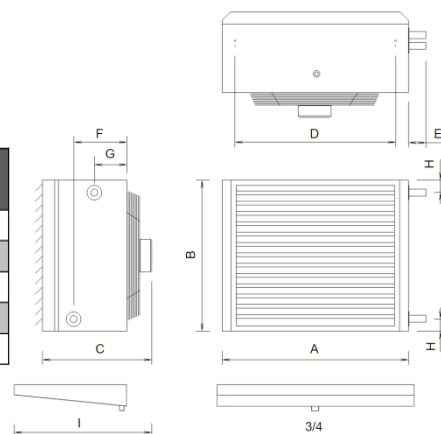


Energia optimalizálás

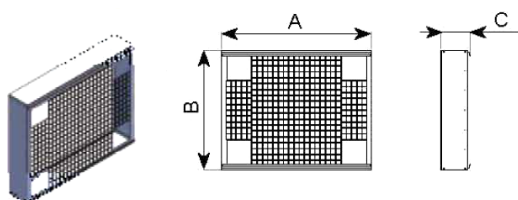
MŰSZAKI ADATOK

MÉRETEK

AEC	A (mm)	B (mm)	C (mm)	D (mm)	E (mm)	F (mm)	G (mm)	H (mm)	I (mm)	Víz-csatl.	Tömeg (kg)
3...	615	490	460	495	62	214	179	36	550	3/4"	25
4...	720	570	480	590	74	211	171	42	620	1"	41
5...	805	655	480	675	64	231	191	41	640	1"	50
6...	915	735	505	765	70	226	176	44	640	1 1/4"	53
7...	1 070	860	570	920	70	262	212	46	710	1 1/4"	69



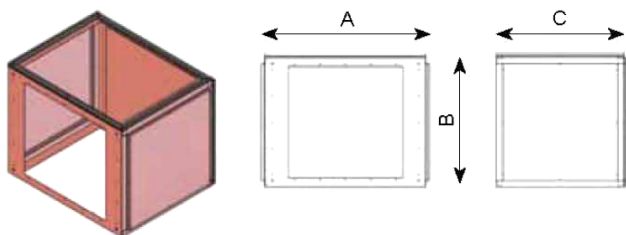
SZŰRŐKAMRA A BELSŐ LEVEGŐ SZŰRÉSÉRE



Hűtésnél nem alkalmazható!

Típus	A (mm)	B (mm)	C (mm)
AEC 3...	615	490	180
AEC 4...	720	570	180
AEC 5...	805	650	180
AEC 6...	915	735	180
AEC 7...	Nincs		

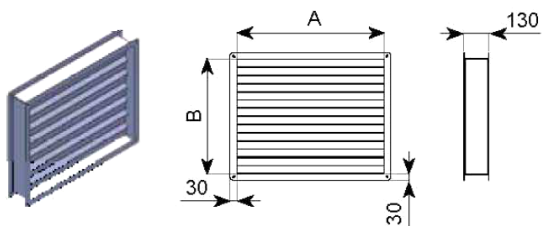
KEVERŐKAMRA



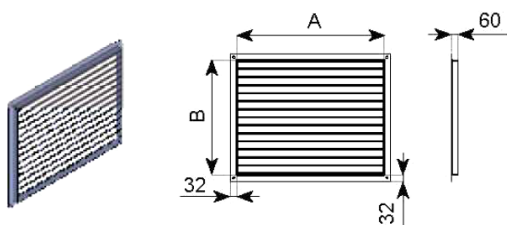
Hűtésnél nem alkalmazható!

Típus	A (mm)	B (mm)	C (mm)	Tömeg (kg)
AEC 3...	825	595	585	28
AEC 4...	825	595	585	28
AEC 5...	1025	795	785	38
AEC 6...	1025	795	785	38
AEC 7...	Nincs			

ZSALU



KÜLSŐ FALI RÁCS – a kivitelező szállítja!



Típus	A (mm)	B (mm)
AEC 3...	700	500
AEC 4...	700	500
AEC 5...	900	700
AEC 6...	900	700
AEC 7...	Nincs	

Típus	A (mm)	B (mm)
AEC 3...	685	485
AEC 4...	685	485
AEC 5...	885	685
AEC 6...	885	685
AEC 7...	Nincs	

OLDALFALI TARTÓ

	AEC	3000	4000	5000	6000	7000
Kamra nélkül	Hossz.	660	660	780	780	1160
	Magasság	350	350	405	405	350
	Kód	EQVE1	EQVE1	EQVE2	EQVE2	EQVE5
Kamrával	Hossz.	1160				
	Magasság	360				
	Kód	EQVE5				



A derékszögű és az állítható tartó is 2 db konzolt foglal magába.

A kamrával szerelt készülékekhez csak az állítható tartó használható.

ELHELYEZÉS

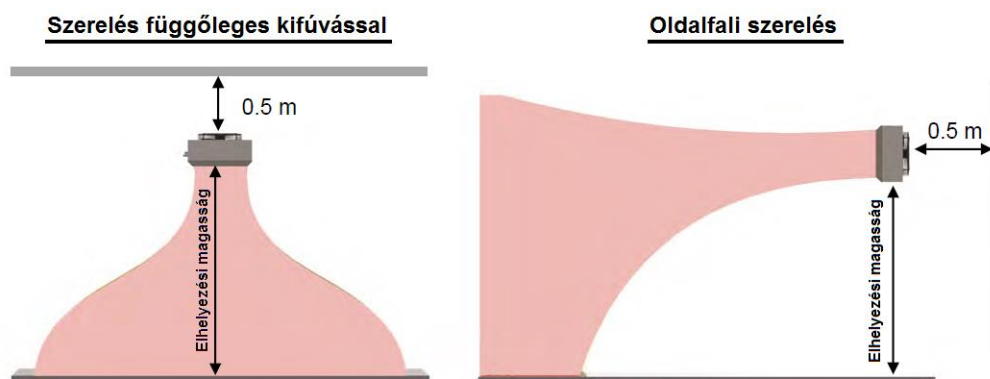
A hőlégfűvők elhelyezése döntő fontosságú a megfelelő teljesítőképesség biztosításához, amely szoros összefüggésben van a helyiség geometriájával és a készülékek számával. Javasoljuk hogy tartsák be az alábbi irányelveket:

- telepítse a hőlégfűvőket a dobókockán látható ötös elosztásban, ez a megoldás adja a legjobb légelosztást. A készülékek vetőtávolságát ennek megfelelően határozzák meg.
- a nagy méretű, hideg falakkal rendelkező épületeknél, mint pl. a kiállítási épületeknél, irányítsák a kifúvott levegőt a falakra.
- a függőleges kifúvású készülékeknél különös figyelmet kell fordítani a telepítési magasságra és a kilépő levegő hőmérsékletére annak érdekében, hogy elkerüljék a légáramban tartózkodó emberek kellemetlen hőérzetét.
- olyan épületben, ahol sprinkler tűzvédelmi rendszer van, úgy kell beállítani a légtelelőket, hogy a kifúvott légáram ne zavarhassa meg a vízpermet irányát.

A hőlégfűvőket zárt kifúvólamellákkal szállítják. A fűtőkészülék telepítésekor, az üzemeltetővel egyeztetve állítsák be a terelőlemezeket a megfelelő irányba!

Ellenőrizzék a tartó rögzítését, és végezzenek terhelési próbát a rögzítés megtörténte után!

A javasolt elhelyezési magasság:



Típus	Elhelyezési magasság függőleges kifúvásnál	Elhelyezési magasság oldalfali szerelésnél
AEC 3	3,5 m	3 m
AEC 4	3,5 m	3,2 m
AEC 5	4,5 m	3,6 m
AEC 6	5 m	4 m
AEC 7	5,5 m	4,2 m

HATÓTÁVOLSÁG

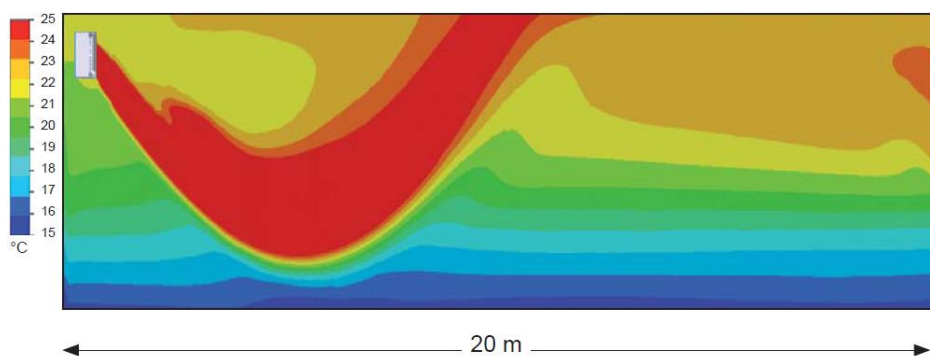
Oldalfali szerelés (vízszintes kifúvás)	3000	4000	5000	6000	7000
Terelőlemezek (alapkivitel)	13	13	15	18	18
Hatótávolság növelő idom	16	16	18	23	24

Mennyezeti szerelés (függőleges kifúvás)	3000	4000	5000	6000	7000
Terelőlemezek (alapkivitel)	3,5	3,5	4,5	5,0	5,5
Hatótávolság növelő idom	5	5	7	8	8,5

A megadott értékek 15 °C hőmérséklet különbségnél (= kifúvott - beszívott levegő hőmérséklet) érvényesek. Ettől eltérő különbségnél az alábbi helyesbítő tényezőket kell alkalmazni.

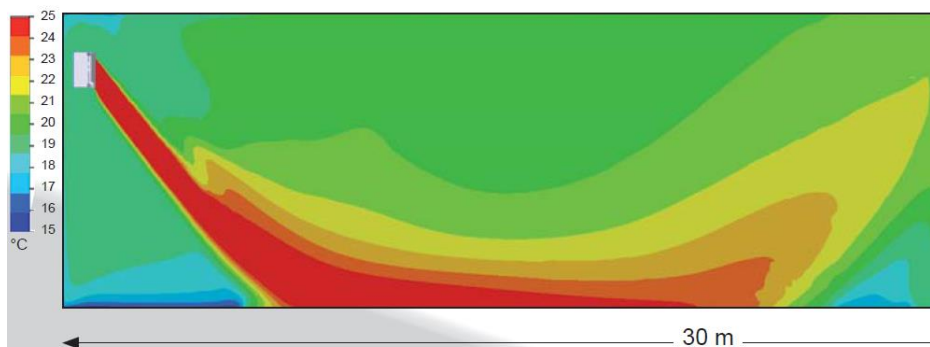
Δt	10	15	20	25	30	35
Helyesbítő t.	1,3	1,0	0,87	0,75	0,64	0,57

HATÓTÁVOLSÁG NÖVELŐ IDOM



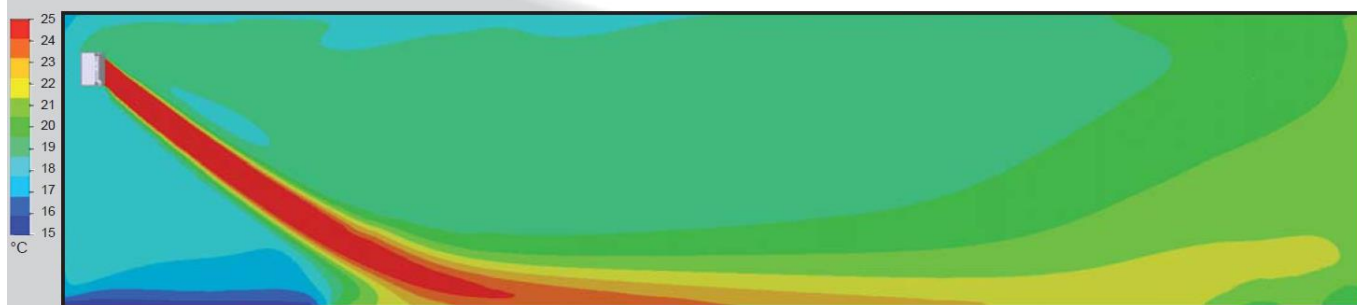
Alapkivitelű terelőlemezekkel ellátott készülék a helyiség-térfogat 2-szeresének megfelelő légszállítással.

Nem hatékony megoldás, mert egyenlőtlen a hőeloszlás, és légrétegződést gátló ventilátor alkalmazása szükséges.



Alapkivitelű terelőlemezekkel ellátott készülék a helyiség-térfogat 3,2-szeresének megfelelő légszállítással.

Ez a megoldás megfelel a helyiség térfogatának és méretének. Légrétegződést gátló ventilátor alkalmazása javítja a meleg levegő eloszlásának a hatékonyságát.



Hatótávolság növelő idommal ellátott készülék a helyiségtérfogat 3,2-szeresének megfelelő légszállítással.

Ez a legkedvezőbb megoldás, ami tökéletesen illeszkedik a helyiség térfogatához és méreteihez. Az alumíniumból készült különleges terelőlemezek biztosítják a meleg levegő leghatásosabb elosztását az épületben.

VÍZBEKÖTÉS

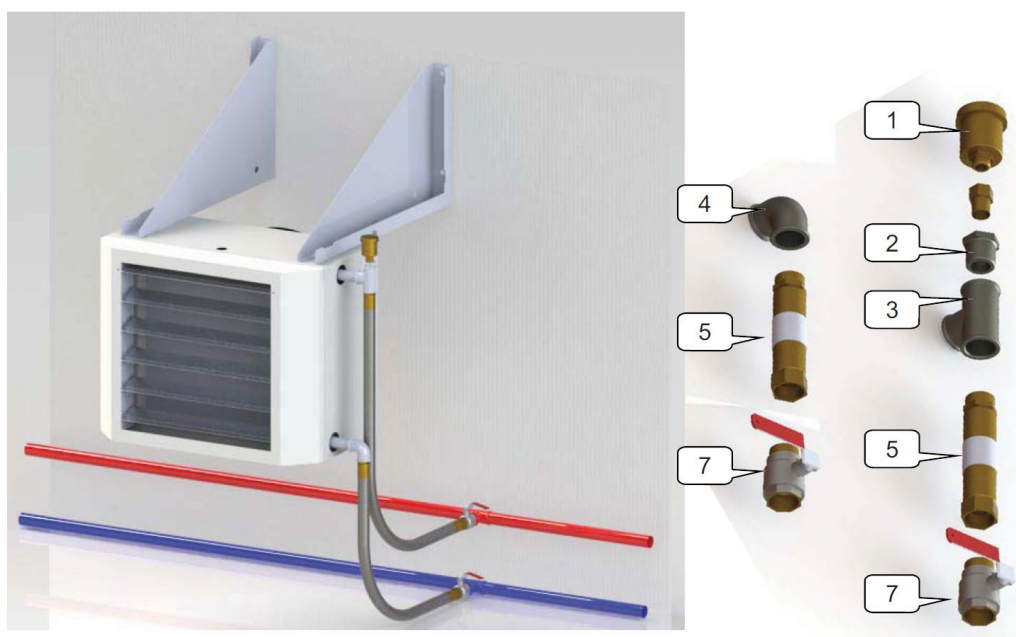
A légbefúvókban alkalmazott víz hőmérséklete ne haladja meg a 100 °C-ot, az üzemi nyomás ne legyen magasabb 10 bar-nál!

A hőlégfúvó felszerelésének befejezése után kell elvégezni a vízdali csatlakoztatást ügyelve a víz be-, ill. kimeneti nyílásának az alábbi ábra szerinti helyzetére. A vízhálózatra való rákötést tömítésekkel végezze el, különös figyelmet fordítva a mechanikai feszültség elkerülésére.

A hőlégfúvók nem rendelkeznek légtelenítővel, ezért azokat a meleg vizes csőhálózat magas pontján kell elhelyezni.

Megjegyzés: a hűtött vizes, AEC típusú befúvók felszerelésekor a készülékeket kondenzátum elvezetéssel kell ellátni. Alkalmazzon szifont a készülék túlfolyójánál a megfelelő kondenzátumelvezetés biztosítására. A gravitációs lefolyáshoz megfelelő lejtést kell biztosítani az elvezetőcsőnek. Ellenőrizze a kondenzátum elfolyását egy palacknyi vízzel.

A vízbekötő készlet (külön rendelésre)



1 – Automata légtelenítő

2 – Szűrítő

3 – T-idom

4 – Könyök (öntvény)

5 – Hajlékony cső

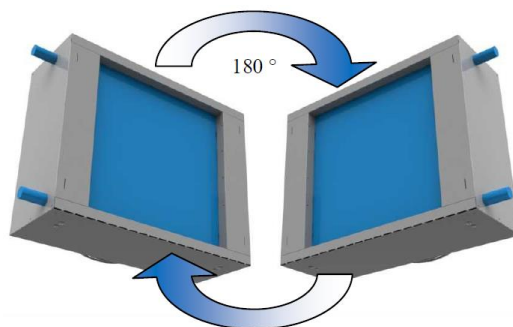
7 – Elzáró

A HŐCSERÉLŐ TÉRFOGATA

AEC		3000	4000	5000	6000	7000
Víztartalom [liter]	1 soros	0,98	1,5	2,05	2,75	3,62
	2 soros	1,45	2,13	2,94	3,87	5,31
	3 soros	1,91	2,77	3,83	4,98	7,00

Az AEC típusú légbefúvók szimmetrikusak, ami lehetővé teszi, hogy igény esetén azokat 180°-kal elfordítva szereljük föl (például, ha ellenkező oldali vízbekötés szükséges).

Ügyeljenek arra, hogy az előremenő vízcsatlakozás a megfordítás után is főlül legyen.



SOLARONICS Central Europe Kft.
Értékesítés, műszaki tanácsadás: (1) 203-1125
E-mail: solaronicskft@solaronics.hu

1238 Budapest, Grassalkovich út 40. – www.solaronics.hu
Beüzemelés, karbantartás, javítás: (20) 495-7050
E-mail: szerviz@solaronics.hu

ELEKTROMOS ADATOK

Típus	Egyfázisú			
	Ventilátor átmérő (mm)	Fordulatszám (f/perc)	Főlvett teljesítmény (W)	Névleges áramfelvétel (A)
AEC 3311-3312-3313	315	1 050 / 1 350	55 / 90	0.25 / 0.42
AEC 3421-3422-3423	380	1 200 / 1 350	120 / 150	0.55 / 0.65
AEC 4422-4423	380	1 200 / 1 350	120 / 150	0.55 / 0.65
AEC 4502-4503	420	1 050 / 1 350	150 / 200	0.65 / 0.85
AEC 5502-5503	420	1 050 / 1 350	150 / 200	0.65 / 0.85
AEC 5552-5553	450	1 150 / 1 350	360 / 420	1.70 / 2.00
AEC 6552-6553	450	1 150 / 1 350	360 / 420	1.70 / 2.00
AEC 6632-6633	630	700 / 900	350 / 520	1.60 / 2.50
AEC 7...	-	-	-	-

Típus	Háromfázisú			
	Ventilátor átmérő (mm)	Fordulatszám (f/perc)	Főlvett teljesítmény (W)	Névleges áramfelvétel (A)
AEC 4502-4503	500	920	230	0.55
AEC 5502-5503	500	920	230	0.55
AEC 5552-5553	550	910	330	0.95
AEC 6552-6553	550	910	330	0.95
AEC 6632-6633	630	910	550	1.40
AEC 7711-7712-7713	710	600 / 900	750 / 1100	1.4 / 2.00

Megjegyzés: az elektromos adatok változhatnak. Minden esetben a készülékek adattábláján lévő adatok az érvényesek.

KAMRATARTOZÉKOK

1 - Szűrődoboz szűrővel G2 (RAL 9003) – CFIVE

- csak a belső levegő keringtetéséhez!
- hűtés opcionál nem alkalmazható!

2 - Keverőkamra (RAL 9003) – CUVE

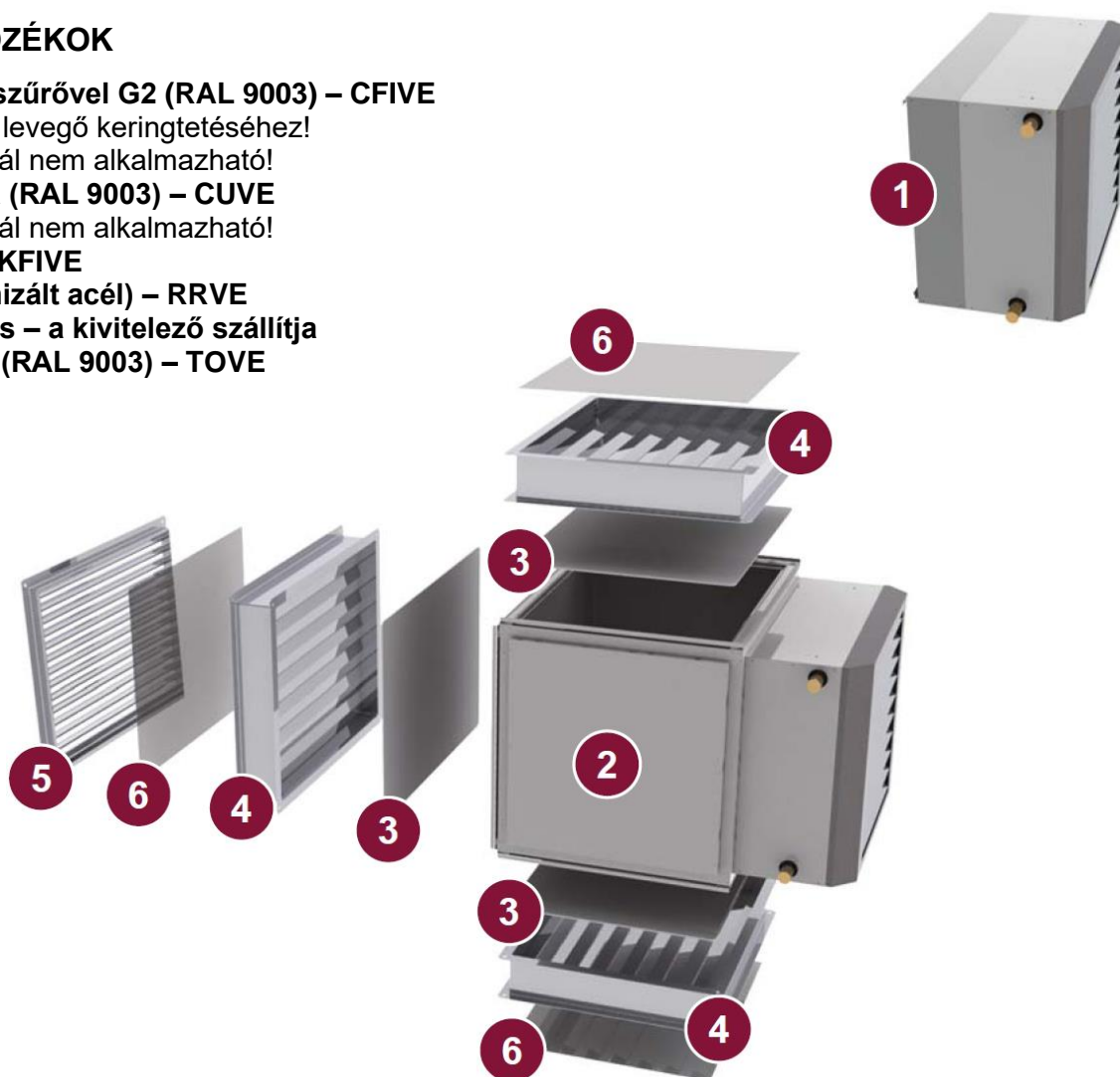
- hűtés opcionál nem alkalmazható!

3 - Szűrő (G2) – KFIVE

4 - Zsalu (galvanizált acél) – RRVE

5 - Külső fali rács – a kivitelező szállítja

6 - Takarólemez (RAL 9003) – TOVE



Megjegyzés:

- a keverőkamra (2) három nyílással rendelkezik: alul-fölül-hátul.
- bármelyik nyíláshoz szerelhetők a felsorolt (3-6) tartozékok.
- a nem használt nyílások lefedéséhez a Takarólemez (6) tartozék rögzítése szükséges.

A MŰSZAKI JELLEMZŐK VÁLTOZÁSA A KAMRATARTOZÉKOK HASZNÁLATAKOR

Az 1-6 jelű tartozékok nyomásesést, valamint légszállítás és hatásos teljesítmény csökkenést okoznak. Alkalmazza az alábbi helyesbítő tényezőket annak érdekében, hogy megkapja a tényleges adatokat.

Összeállítás	1	2 + 3	2 + 3 + 5
Teljesítmény	0,91	0,91	0,87
Légszállítás	0,88	0,88	0,84

A teljesítményadatok az alapkivitelű készülékek oldalfali szerelésénél érvényesek. A fűtőteljesítmény értékek változhatnak a fűtésre és hűtésre is alkalmazott berendezéseknél.

A hangnyomásszint értékek oldalfali szerelésnél, a készüléktől 5 m-re mérve érvényesek. Tűrés: +/- 2 dB(A).

A továbbiakban megadjuk a különböző vízhőmérsékletekhez és beszívott levegő hőmérsékletekhez tartozó fűtő-, illetve hűtőtelteljesítményeket. Javasoljuk, hogy a megadottaktól eltérő hőmérsékletek esetén forduljanak a munkatársainkhoz!

MÉRETEZÉSI ADATOK - FŰTÉS

A BESZÍVOTT LEVEGŐ HŐMÉRSÉKLETE -15 °C

Table with columns for AEC típus, Légszáll. m³/h, and three water temperature categories (80/60 °C, 70/50 °C, 60/45 °C). Each category includes Telj. kW, Kif. üv. h. °C, Víz t.á. liter/s, and Nyom. v. kPa. A final column shows Zaj-szint dB(A). Rows are grouped by AEC values: 1350/1050 f/p, 900/700, 900/600, and 900/600.

A BESZÍVOTT LEVEGŐ HŐMÉRSÉKLETE -10 °C

Table with columns for AEC típus, Légszáll. m³/h, and three water temperature categories (80/60 °C, 70/50 °C, 60/45 °C). Each category includes Telj. kW, Kif. üv. h. °C, Víz t.á. liter/s, and Nyom. v. kPa. A final column shows Zaj-szint dB(A). Rows are grouped by AEC values: 1350/1050 f/p, 900/700, and 900/600.

SOLARONICS Central Europe Kft.
Értékesítés, műszaki tanácsadás: (1) 203-1125
E-mail: solaronicskft@solaronics.hu

1238 Budapest, Grassalkovich út 40. – www.solaronics.hu
Beüzemelés, karbantartás, javítás: (20) 495-7050
E-mail: szerviz@solaronics.hu

A BESZÍVOTT LEVEGŐ HŐMÉRSÉKLETE 27 °C

AEC típus	Légszáll. magas ford. m ³ /h	Víz 7/12 °C						Zaj-szint dB(A)	Légszáll. alacsony ford. m ³ /h	Víz 7/12 °C						Zaj-szint dB(A)
		Hűtőteltjesítmény		Kifűvött levegő		Víz				Hűtőteltjesítmény		Kifűvött levegő		Víz		
		teljes kW	érezhető kW	hőm. °C	HR %	térf. áram liter/s	nyom.v. kPa			teljes kW	érezhető kW	hőm. °C	HR %	térf. áram liter/s	nyom.v. kPa	
3312	1600	3,8	3,0	21,4	66,6	0,18	1,9	39	1270	3,4	2,7	20,8	68,4	0,16	1,5	36
3313	1500	5	3,9	19,3	74	0,24	1,6	39	1190	4,4	3,4	18,5	76,3	0,21	1,3	36
4422	2900	6,9	5,2	21,7	64,6	0,33	6,6	41	2500	6,3	4,7	21,4	65,7	0,3	5,7	39
4423	2670	9	6,8	19,5	71,6	0,43	5,5	42	2330	8,4	6,2	19,1	72,8	0,4	4,8	40
5502	3400	7,6	6,2	21,7	65,9	0,36	1,9	45	2720	6,7	5,4	21,1	67,6	0,32	1,5	43
5503	3200	10,1	8,0	19,6	73	0,48	1,8	46	2620	9	7,1	19	74,9	0,43	1,5	45
6552	4860	11,2	8,7	21,7	64,9	0,53	4,2	46	4080	10,2	7,9	21,3	66,2	0,49	3,6	44
6553	4610	17,1	12,3	19,2	71,8	0,82	12,3	47	3980	15,7	11,3	18,7	73,2	0,75	10,5	45
7712									8050	18,6	14,1	21,8	64,3	0,89	7,2	56
7713									7290	25,1	18,6	19,5	71,3	1,2	8,6	57

AEC típus	Légszáll. magas ford. m ³ /h	Víz 10/15 °C						Zaj-szint dB(A)	Légszáll. alacsony ford. m ³ /h	Víz 10/15 °C						Zaj-szint dB(A)
		Hűtőteltjesítmény		Kifűvött levegő		Víz				Hűtőteltjesítmény		Kifűvött levegő		Víz		
		teljes kW	érezhető kW	hőm. °C	HR %	térf. áram liter/s	nyom.v. kPa			teljes kW	érezhető kW	hőm. °C	HR %	térf. áram liter/s	nyom.v. kPa	
3312	1600	2,4	2,4	22,5	65,4	0,12	0,8	39	1270	2,1	2,1	22	67,4	0,1	0,7	36
3313	1500	3,2	3,2	20,7	73	0,15	0,7	39	1190	2,8	2,8	20,1	75,8	0,13	0,5	36
4422	2900	4,2	4,2	22,7	64,6	0,2	2,7	41	2500	3,9	3,9	22,4	65,7	0,19	2,4	39
4423	2670	5,6	5,4	21	71,5	0,27	2,3	42	2330	5,2	5,0	20,6	72,8	0,25	2	40
5502	3400	4,9	4,9	22,8	64,4	0,23	0,8	45	2720	4,3	4,3	22,3	66,2	0,21	0,7	43
5503	3200	6,4	6,4	21,1	71,6	0,31	0,8	46	2620	5,7	5,7	20,5	73,8	0,27	0,6	45
6552	4860	7	7,0	22,8	64,5	0,33	1,8	46	4080	6,4	6,4	22,4	65,9	0,3	1,5	44
6553	4610	11,1	10,0	20,6	71,6	0,53	5,6	47	3980	10,2	9,1	20,3	73	0,49	4,8	45
7712									8050	11,5	11,5	22,8	64,3	0,55	3	56
7713									7290	15,8	15,0	20,9	71,2	0,76	3,7	57

A BESZÍVOTT LEVEGŐ HŐMÉRSÉKLETE 28 °C

AEC típus	Légszáll. magas ford. m ³ /h	Víz 7/12 °C						Zaj-szint dB(A)	Légszáll. alacsony ford. m ³ /h	Víz 7/12 °C						Zaj-szint dB(A)
		Hűtőteltjesítmény		Kifűvött levegő		Víz				Hűtőteltjesítmény		Kifűvött levegő		Víz		
		teljes kW	érezhető kW	hőm. °C	HR %	térf. áram liter/s	nyom.v. kPa			teljes kW	érezhető kW	hőm. °C	HR %	térf. áram liter/s	nyom.v. kPa	
3312	1600	4,4	3,3	22	66,6	0,21	2,4	39	1270	3,9	2,9	21,4	68,5	0,18	2	36
3313	1500	5,8	4,2	19,7	74	0,28	2,1	39	1190	5,1	3,7	19	76,4	0,24	1,6	36
4422	2900	7,8	5,5	22,4	64,7	0,37	8,3	41	2500	7,2	5,1	22	65,8	0,35	7,2	39
4423	2670	10,3	7,2	20	71,7	0,49	7	42	2330	9,5	6,7	19,6	73	0,45	6	40
5502	3400	8,7	6,5	22,3	65,9	0,42	2,4	45	2720	7,8	5,8	21,7	67,6	0,37	2	43
5503	3200	11,6	8,6	20,1	73	0,55	2,3	46	2620	10,4	7,6	19,5	75	0,5	1,9	45
6552	4860	12,8	9,2	22,4	65	0,61	5,4	46	4080	11,7	8,4	21,9	66,3	0,56	4,6	44
6553	4610	19,3	13,1	19,6	71,9	0,92	15,2	47	3980	17,6	12,0	19,2	73,4	0,84	13	45
7712									8050	21,2	15,1	22,5	64,4	1,01	9,1	56
7713									7290	28,4	19,6	20	71,4	1,36	10,8	57

AEC típus	Légszáll. magas ford. m ³ /h	Víz 10/15 °C						Zaj-szint dB(A)	Légszáll. alacsony ford. m ³ /h	Víz 10/15 °C						Zaj-szint dB(A)
		Hűtőteltjesítmény		Kifűvött levegő		Víz				Hűtőteltjesítmény		Kifűvött levegő		Víz		
		teljes kW	érezhető kW	hőm. °C	HR %	térf. áram liter/s	nyom.v. kPa			teljes kW	érezhető kW	hőm. °C	HR %	térf. áram liter/s	nyom.v. kPa	
3312	1600	2,8	23,1	66,6	0,96	0,13	1	39	1270	2,5	22,6	68,5	0,95	0,12	0,9	36
3313	1500	3,7	21,2	74	0,93	0,18	0,9	39	1190	3,3	20,6	76,3	0,91	0,16	0,7	36
4422	2900	5,2	23,4	64,6	0,88	0,25	3,9	41	2500	4,8	23,1	65,6	0,88	0,23	3,4	39
4423	2670	6,9	21,5	71,5	0,86	0,33	3,3	42	2330	6,4	21,1	72,7	0,86	0,3	2,9	40
5502	3400	5,5	23,3	65,9	0,99	0,26	1	45	2720	4,9	22,9	67,6	0,97	0,23	0,8	43
5503	3200	7,3	21,5	73	0,96	0,35	1	46	2620	6,6	21,0	74,9	0,94	0,32	0,8	45
6552	4860	8,3	23,4	64,9	0,92	0,4	2,4	46	4080	7,6	23,0	66,2	0,91	0,36	2,1	44
6553	4610	13,3	21,1	71,6	0,81	0,63	7,7	47	3980	12,2	20,7	73	0,81	0,58	6,6	45
7712									8050	14	23,5	64,3	0,89	0,67	4,2	56
7713									7290	19,2	21,4	71,2	0,85	0,92	5,2	57



DÉCLARATION DE CONFORMITÉ
DECLARATION OF CONFORMITY

Nous soussignés,
We, the undersigned,

Fabricant <i>Manufacturer</i>	YAHTEC	Distributeur <i>Distributor</i>	SOLARONICS KFT
Adresse <i>Adress</i>	ZI SUD 36, RUE PASCAL 77100 MEAUX France		EPITESZ U.8-12 1116 BUDAPEST HONGRIE

Certifions que les produits suivants, ainsi que leur dérivés
Hereby certify that the following product and their by-products

Identification du produit
Product name

**AEROTHERMES A EAU, taille AECX3, AECX4, AECX5, AECX6
AEC3, AEC4, AEC5, AEC6, AEC7**

Satisfont aux exigences des directives
Are compliant with the requirements imposed by the directives

Directive Basse tension 2006/95/CE
Low Voltage Directive 2006/95/EC

Directive Compatibilité Electromagnétique 2004/108/CE
Electromagnetic Compatibility Directive 2004/108/EC

Directive Machine 2006/42/EC
Machinery Directive 2006/42/EC

Directive Equipements sous pression 97/23/CE
Pressure Equipment Directive 97/23/EC

Meaux, le 14 Septembre 2015
Isidro PEREIRA,

