

AEC melegvizes / hűtött vizes légbefűvők



TERVEZÉSI SEGÉDLET

2020.12.08.

TARTALOMJEGYZÉK

ÁLTALÁNOS TUDNIVALÓK	3
AZ ALAPKIVITELŰ BERENDEZÉSEK FŐBB JELLEMZŐI	4
A RENDELHETŐ TARTOZÉKOK	4
AZ AEC TÍPUSÚ KÉSZÜLÉKEK FŐ EGYSÉGEI	5
MŰSZAKI ADATOK	6
Méretek	6
Szűrőkamra a belső levegő szűrésére	6
Keverőkamra	6
Zsalu	6
Külső falirács	6
Oldalfali tartó	7
Elhelyezés	7
Hatótávolság	8
Hatótávolság növelő idom	8
Vízbekötés	9
A hőcserélő térfogata	9
Elektromos adatok	10
Kamratartozékok	11
A műszaki jellemzők változása a kamratartozékok használatakor	11
MÉRETEZÉSI ADATOK – FŰTÉS	12
A beszívott levegő hőmérséklete -15 °C	12
A beszívott levegő hőmérséklete -10 °C	12
A beszívott levegő hőmérséklete -5 °C	13
A beszívott levegő hőmérséklete 0 °C	13
A beszívott levegő hőmérséklete +5 °C	14
A beszívott levegő hőmérséklete +10 °C	14
A beszívott levegő hőmérséklete +15 °C	15
A beszívott levegő hőmérséklete +20 °C	15
MÉRETEZÉSI ADATOK – HŰTÉS	16
A beszívott levegő hőmérséklete +25 °C	16
A beszívott levegő hőmérséklete +26 °C	16
A beszívott levegő hőmérséklete +27 °C	17
A beszívott levegő hőmérséklete +28 °C	17
CE tanúsítvány	18

ÁLTALÁNOS TUDNIVALÓK

Az AEC típusú berendezéseket nagy légtérű helyiségek fűtésére és/vagy hűtésére, valamint friss levegő befúvására tervezték. Az ipari, logisztikai épületeken kívül a készülékek használhatók garázsok, műhelyek, bevásárlóközpontok, bemutatótermek, növényházak, templomok, sport- és szórakoztató helyiségek fűtésére vagy hűtésére, friss levegővel történő ellátására.. A fűtőkészülékeket a mennyezetre vagy oldalfalra, a hűtésre vagy fűtés/hűtésre szolgáló termékeket az oldalfalra lehet felszerelni.

A légbefúvók kifogástalan üzemelésének a feltétele a szakszerű tervezés, felszerelés és beüzemelés. Ezeket a berendezéseket csak arra a célra szabad használni, mint amire azokat tervezték. A gyártó és a forgalmazó megvonja a garanciát, továbbá visszautasít minden felelősséget a szakszerűtlen és a jelen leírástól eltérő telepítés, beállítás, karbantartás vagy helytelen használat miatt bekövetkező személyi, állati, valamint anyagi károk esetén.

Az AEC típusú légbefúvókat tilos felszerelni a háztartásban, valamint olyan helyiségekben amiknek a levegője klórtartalmú gázt, nagy mennyiségű, éghető port tartalmaz, vagy amelyik nagyon nedves (áramütésveszély)!

Ha a melegvizes/hűtöttvizes légbefúvókat «Sprinkler» tűzvédelmi rendszerrel védett épületben szerelik föl, akkor a kivitelezőnek úgy kell beállítania a légbefúvók légterelő lemezeit, hogy a készülékek légárama ne zavarja meg a tűzvédelmi rendszer vízpermetezését.

A leírt műszaki adatok csak az ebben az útmutatóban ismertetett termékekre vonatkoznak. A gyártó fenntartja a jogot, hogy a jelen tervezési segédletben foglaltakat bármikor megváltoztassa külön értesítés nélkül, és olyan változásokat hajtson végre a készülékeken, melyek nincsenek hatással azok működésére.

A légbefúvókban alkalmazott víz hőmérséklete ne haladja meg a 100 °C-ot, az üzemi nyomás ne legyen magasabb 10 bar-nál!

Friss levegőt befúvó készülékeknél – a biztonság érdekében – használjon fagyásgátlót a fűtőközegben, hogy megvédje a hőcserélőt az elfagyástól!


Vegye figyelembe a készülék adattábláján megadott feszültség és frekvenciaértékeket! A feszültség-érték eltérése ne legyen nagyobb 5%-nál, a frekvenciaeltérés 1%-nál!

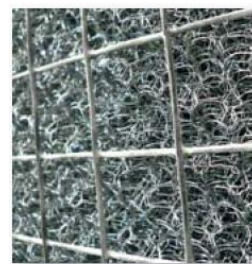
A légbefúvók beltéri kivitelűek.

AZ ALAPKIVITELŰ BERENDEZÉSEK FŐBB JELLEMZŐI

- RAL 9003 színre festett burkolat
- Vízszintes terelőlemezek, RAL 9006
- 1, 2 vagy 3-soros, réz-alumínium hőcserélő (vizsgálat 16 bar nyomású vízzel)
- Kiegyensúlyozott axiálventilátor, védőrácscsal, IP 54 védelemmel
- IpsiTherm hővédelem az egyfázisú ventilátoroknál (automatikus védelem)
- A háromfázisú ventilátorokat hővédelemmel kell ellátni!
- Az ErP 2015 előírásoknak megfelelő ventilátorok

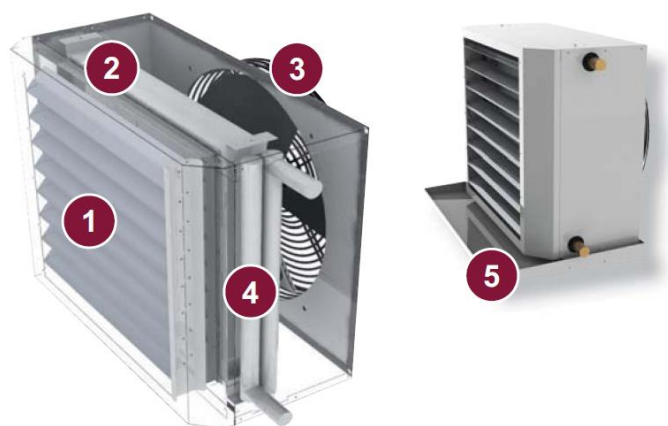
A RENDELHETŐ TARTOZÉKOK

- Oldalfali tartó
- Állítható tartó (a 7... jelzésű vagy a kamrával szerelt készülékekhez)
- Hatótávolság növelő kifúvóidom
- Függetlenes kifúvóidom a függetlenes kifúvású hőlégfúvókhoz → 
- Kétirányú légtelítő lemezek (hűtésnél nem alkalmazható)
- Vízcsatlakozó készlet
- Helyiségtermostát, kézi állítású, fűtésre vagy hűtésre
- Helyiségtermostát, kézi állítású, fűtésre és hűtésre, kézi átkapcsolás
- Programozható termostát, fűtésre vagy hűtésre, kézi átkapcsolás
- Programozható termostát, kézi állítású, elektronikus, fűtésre és hűtésre, automatikus átkapcsolás
- Fordulatszám szabályozó az egyfázisú készülékekhez
- Leválasztó kapcsoló (szervizkapcsoló)
- Hűtött vizes készülék:
 - cseppleválasztó
 - kondenzátumgyűjtő tálca
- Szűrőkamra szűrővel (G2) a belső levegős készülékekhez (hűtésnél nem alkalmazható)
- Keverőkamra a friss levegős készülékekhez (hűtésnél nem alkalmazható)
- Kamratartozékok: szűrő (G2), zsalu, takarólemez



AZ AEC TÍPUSÚ KÉSZÜLÉKEK FŐ EGYSÉGEI

1. Vízszintes légterelő lemezek
2. Hőcserélő
3. Ventilátor
4. Vízcsatlakozás
5. Kondenzátumgyűjtő tálca (hűtés opcionál)



Motor-ventilátor egység

Kiegyensúlyozott, külső forgórészű motor, ráhegesztett lapátokkal.

ErP 2015

A külső rotor technológia biztosítja a motor legkedvezőbb hűtését és a leghatékonyabb fűtési hőleadást.



Hőcserélő

Gazdaságos energiafelhasználás

Alacsony zajszint

Meleg- vagy hűtöttvízes hőcserélő,

1, 2 vagy 3-soros változatban.

Hőleadás rézcsövekkel és alumínium lemezekkel.

Kiváló hőátadási hatásfokot biztosít.

Üzemi nyomás max. 10 bar,

fűtőközeg hőmérséklet max. 100 °C

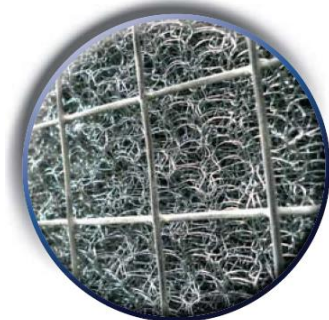


Cseppleválasztó

A hűtés opció tartalmazza.

Megakadályozza a vízcseppek bejutását a hűtött helyiségbe.

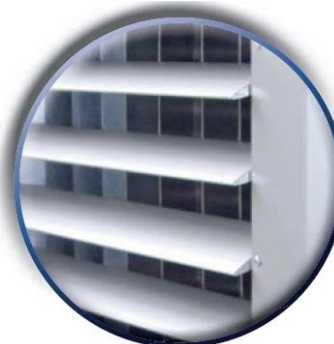
A kicsapódó kondenzátum a csepptálcában gyűlik össze.



Egyszerűség és megbízhatóság

Hatótávolságnövelő kifúvóidom

Alumíniumból készült, különleges kialakítású, indukciós terelőlemezek. *A «szárnyprofil» használata növeli a meleg levegő kifúvás hatótávolságát, és csökkenti a légrétegződést.*

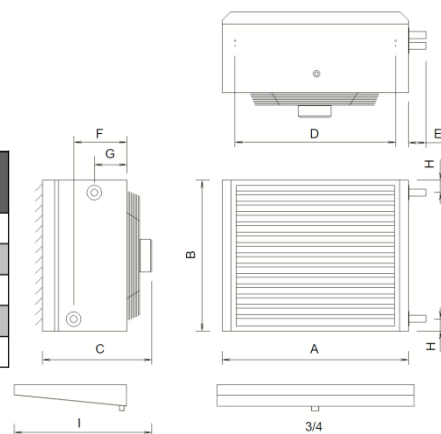


Energia optimalizálás

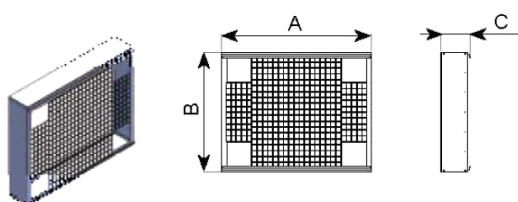
MŰSZAKI ADATOK

MÉRETEK

AEC	A (mm)	B (mm)	C (mm)	D (mm)	E (mm)	F (mm)	G (mm)	H (mm)	I (mm)	Víz-csatl.	Tömeg (kg)
3...	615	490	460	495	62	214	179	36	550	3/4"	25
4...	720	570	480	590	74	211	171	42	620	1"	41
5...	805	655	480	675	64	231	191	41	640	1"	50
6...	915	735	505	765	70	226	176	44	640	1 1/4"	53
7...	1 070	860	570	920	70	262	212	46	710	1 1/4"	69



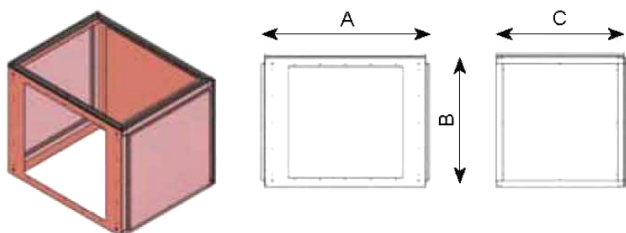
SZŰRŐKAMRA A BELSŐ LEVEGŐ SZŰRÉSÉRE



Hűtésnél nem alkalmazható!

Típus	A (mm)	B (mm)	C (mm)
AEC 3...	615	490	180
AEC 4...	720	570	180
AEC 5...	805	650	180
AEC 6...	915	735	180
AEC 7...	Nincs		

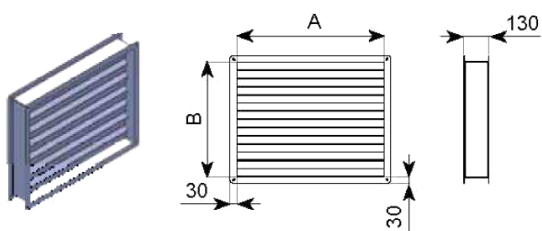
KEVERŐKAMRA



Hűtésnél nem alkalmazható!

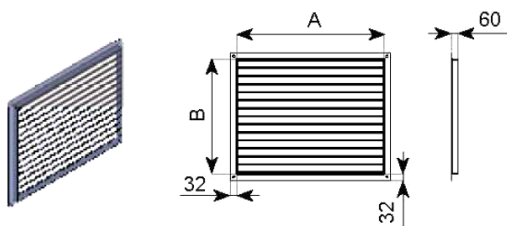
Típus	A (mm)	B (mm)	C (mm)	Tömeg (kg)
AEC 3...	825	595	585	28
AEC 4...	825	595	585	28
AEC 5...	1025	795	785	38
AEC 6...	1025	795	785	38
AEC 7...	Nincs			

ZSALU



Típus	A (mm)	B (mm)
AEC 3...	700	500
AEC 4...	700	500
AEC 5...	900	700
AEC 6...	900	700
AEC 7...	Nincs	

KÜLSŐ FALI RÁCS – a kivitelező szállítja!



Típus	A (mm)	B (mm)
AEC 3...	685	485
AEC 4...	685	485
AEC 5...	885	685
AEC 6...	885	685
AEC 7...	Nincs	

OLDALFALI TARTÓ

	AEC	3000	4000	5000	6000	7000
Kamra nélkül	Hossz.	660	660	780	780	1160
	Magasság	350	350	405	405	350
	Kód	EQVE1	EQVE1	EQVE2	EQVE2	EQVE5
Kamrával	Hossz.	1160				
	Magasság	360				
	Kód	EQVE5				



A derékszögű és az állítható tartó is 2 db konzolt foglal magába.

A kamrával szerelt készülékekhez csak az állítható tartó használható.

ELHELYEZÉS

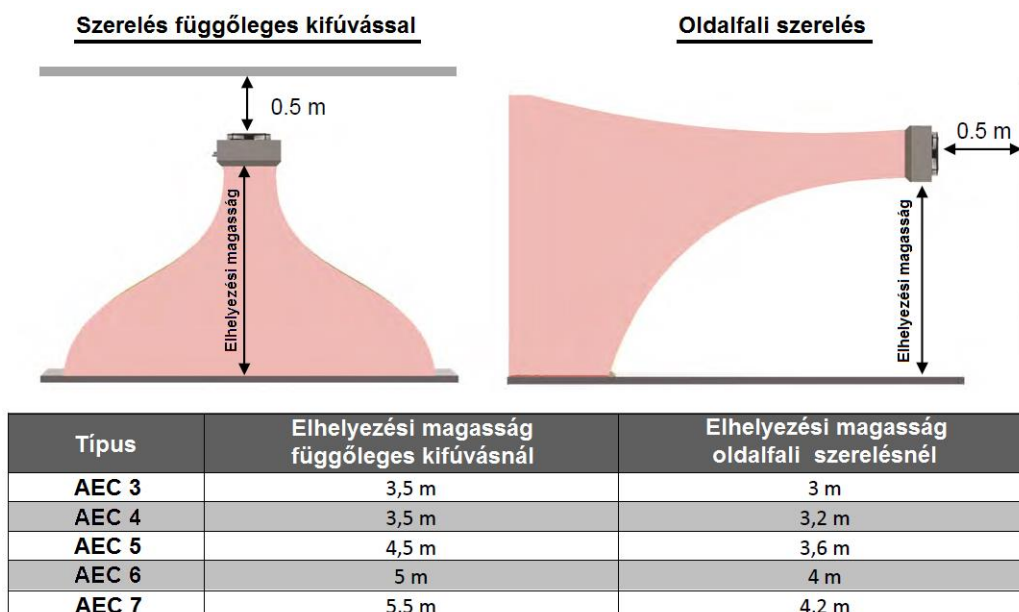
A hőlégfúvók elhelyezése döntő fontosságú a megfelelő teljesítőképesség biztosításához, amely szoros összefüggésben van a helyiség geometriájával és a készülékek számával. Javasoljuk hogy tartsák be az alábbi irányelveket:

- telepítse a hőlégfúvókat a dobókockán látható ötös elosztásban, ez a megoldás adja a legjobb légelosztást. A készülékek vetőtávolságát ennek megfelelően határozzák meg.
- a nagy méretű, hideg falakkal rendelkező épületeknél, mint pl. a kiállítási épületeknél, irányítsák a kifúvott levegőt a falakra.
- a függőleges kifúvású készülékeknél különös figyelmet kell fordítani a telepítési magasságra és a kilépő levegő hőmérsékletére annak érdekében, hogy elkerüljék a légáramban tartózkodó emberek kellemetlen hőérzetét.
- olyan épületben, ahol sprinkler tűzvédelmi rendszer van, úgy kell beállítani a légtelelőket, hogy a kifúvott légáram ne zavarhassa meg a vízpermet irányát.

A hőlégfúvókat zárt kifúvólamellákkal szállítják. A fűtőkészülék telepítésekor, az üzemeltetővel egyeztetve állítsák be a terelőlemezeket a megfelelő irányba!

Ellenőrizték a tartó rögzítését, és végezzenek terhelési próbát a rögzítés megtörténte után!

A javasolt elhelyezési magasság:



HATÓTÁVOLSÁG

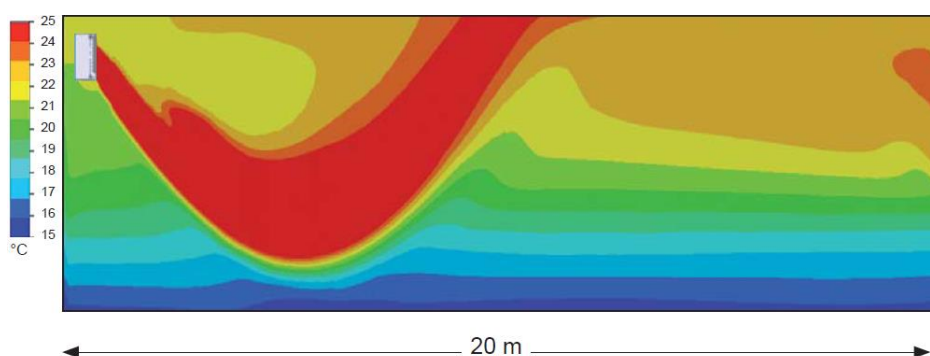
Oldalfali szerelés (vízszintes kifúvás)	3000	4000	5000	6000	7000
Terelőlemezek (alapkivitel)	13	13	15	18	18
Hatótávolság növelő idom	16	16	18	23	24

Mennyezeti szerelés (függőleges kifúvás)	3000	4000	5000	6000	7000
Terelőlemezek (alapkivitel)	3,5	3,5	4,5	5,0	5,5
Hatótávolság növelő idom	5	5	7	8	8,5

A megadott értékek 15 °C hőmérséklet különbségnél (= kifúvott - beszívott levegő hőmérséklet) érvényesek. Ettől eltérő különbségnél az alábbi helyesbítő tényezőket kell alkalmazni.

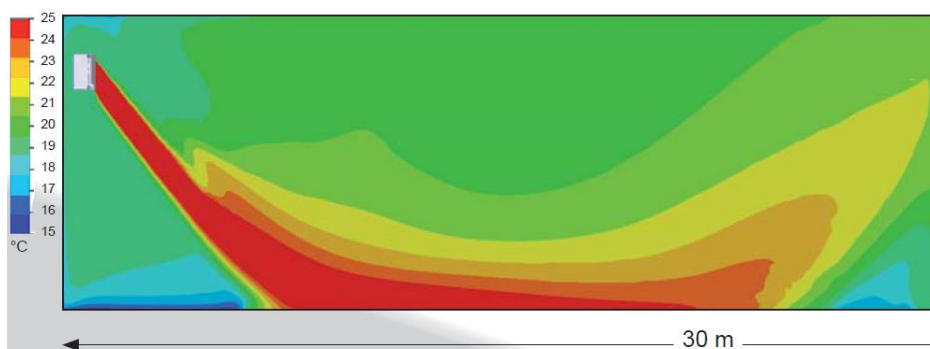
Δt	10	15	20	25	30	35
Helyesbítő t.	1,3	1,0	0,87	0,75	0,64	0,57

HATÓTÁVOLSÁG NÖVELŐ IDOM



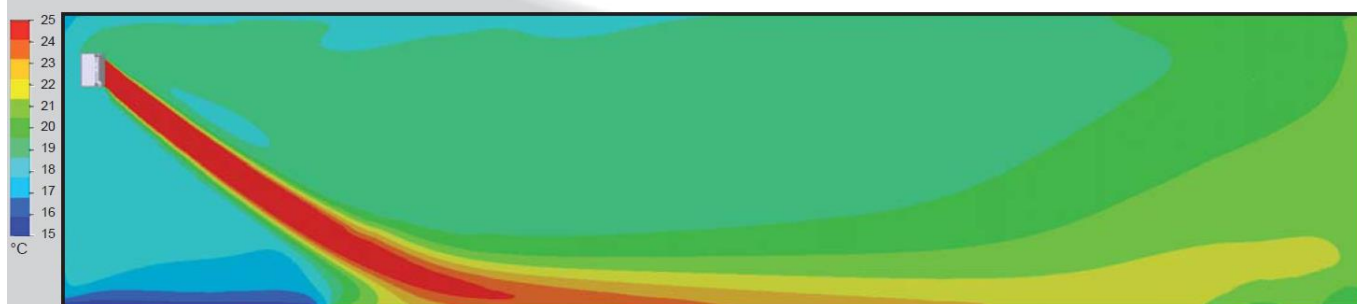
Alapkivitelű terelőlemezekkel ellátott készülék a helyiség-térfogat 2-szeresének megfelelő légszállítással.

Nem hatékony megoldás, mert egyenlőtlen a hőeloszlás, és légrétegződést gátló ventilátor alkalmazása szükséges.



Alapkivitelű terelőlemezekkel ellátott készülék a helyiség-térfogat 3,2-szeresének megfelelő légszállítással.

Ez a megoldás megfelel a helyiség térfogatának és méretének. Légrétegződést gátló ventilátor alkalmazása javítja a meleg levegő eloszlásának a hatékonyságát.



Hatótávolság növelő idommal ellátott készülék a helyiség-térfogat 3,2-szeresének megfelelő légszállítással.

Ez a legkedvezőbb megoldás, ami tökéletesen illeszkedik a helyiség térfogatához és méreteihez. Az alumíniumból készült különleges terelőlemezek biztosítják a meleg levegő leghatásosabb elosztását az épületben.

VÍZBEKÖTÉS

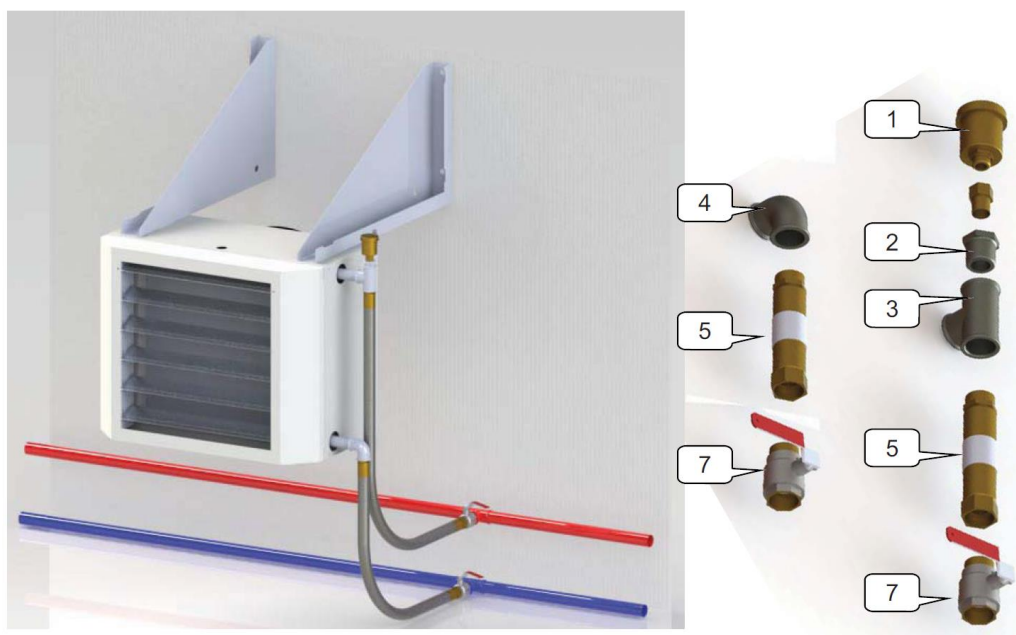
A légbefúvókban alkalmazott víz hőmérséklete ne haladja meg a 100 °C-ot, az üzemi nyomás ne legyen magasabb 10 bar-nál!

A hőlégfúvó felszerelésének befejezése után kell elvégezni a vízdali csatlakoztatást ügyelve a víz be-, ill. kimeneti nyílásának az alábbi ábra szerinti helyzetére. A vízhálózatra való rákötést tömítésekkel végezze el, különös figyelmet fordítva a mechanikai feszültség elkerülésére.

A hőlégfúvók nem rendelkeznek légtelenítővel, ezért azokat a meleg vizes csőhálózat magas pontján kell elhelyezni.

Megjegyzés: a hűtött vizes, AEC típusú befúvók felszerelésekor a készülékeket kondenzátum elvezetéssel kell ellátni. Alkalmazzon szifont a készülék túlfolyójánál a megfelelő kondenzátumelvezetés biztosítására. A gravitációs lefolyáshoz megfelelő lejtést kell biztosítani az elvezetőcsőnek. Ellenőrizze a kondenzátum elfolyását egy palacknyi vízzel.

A vízbekötő készlet (külön rendelésre)



1 – Automata légtelenítő

2 – Szűrítő

3 – T-idom

4 – Könyök (öntvény)

5 – Hajlékony cső

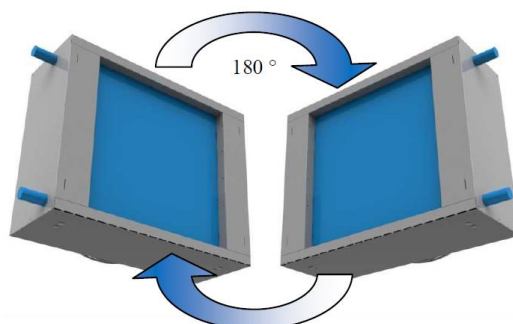
7 – Elzáró

A HŐCSERÉLŐ TÉRFOGATA

AEC		3000	4000	5000	6000	7000
Víztartalom [liter]	1 soros	0,98	1,5	2,05	2,75	3,62
	2 soros	1,45	2,13	2,94	3,87	5,31
	3 soros	1,91	2,77	3,83	4,98	7,00

Az AEC típusú légbefúvók szimmetrikusak, ami lehetővé teszi, hogy igény esetén azokat 180°-kal elfordítva szereljék föl (például, ha ellenkező oldali vízbekötés szükséges).

Ügyeljenek arra, hogy az előremenő vízcsatlakozás a megfordítás után is fölül legyen.



SOLARONICS Central Europe Kft.
Értékesítés, műszaki tanácsadás: (1) 203-1125
E-mail: solaronicskft@solaronics.hu

1238 Budapest, Grassalkovich út 40. – www.solaronics.hu
Beüzemelés, karbantartás, javítás: (20) 495-7050
E-mail: szerviz@solaronics.hu

ELEKTROMOS ADATOK

Típus	Egyfázisú			
	Ventilátor átmérő (mm)	Fordulatszám (f/perc)	Főlvett teljesítmény (W)	Névleges áramfelvétel (A)
AEC 3311-3312-3313	315	1 050 / 1 350	55 / 90	0.25 / 0.42
AEC 3421-3422-3423	380	1 200 / 1 350	120 / 150	0.55 / 0.65
AEC 4422-4423	380	1 200 / 1 350	120 / 150	0.55 / 0.65
AEC 4502-4503	420	1 050 / 1 350	150 / 200	0.65 / 0.85
AEC 5502-5503	420	1 050 / 1 350	150 / 200	0.65 / 0.85
AEC 5552-5553	450	1 150 / 1 350	360 / 420	1.70 / 2.00
AEC 6552-6553	450	1 150 / 1 350	360 / 420	1.70 / 2.00
AEC 6632-6633	630	700 / 900	350 / 520	1.60 / 2.50
AEC 7...	-	-	-	-

Típus	Háromfázisú			
	Ventilátor átmérő (mm)	Fordulatszám (f/perc)	Főlvett teljesítmény (W)	Névleges áramfelvétel (A)
AEC 4502-4503	500	920	230	0.55
AEC 5502-5503	500	920	230	0.55
AEC 5552-5553	550	910	330	0.95
AEC 6552-6553	550	910	330	0.95
AEC 6632-6633	630	910	550	1.40
AEC 7711-7712-7713	710	600 / 900	750 / 1100	1.4 / 2.00

Megjegyzés: az elektromos adatok változhatnak. Minden esetben a készülékek adattábláján lévő adatok az érvényesek.

KAMRATARTOZÉKOK

1 - Szűrődoboz szűrővel G2 (RAL 9003) – CFIVE

- csak a belső levegő keringtetéséhez!
- hűtés opciónál nem alkalmazható!

2 - Keverőkamra (RAL 9003) – CUVE

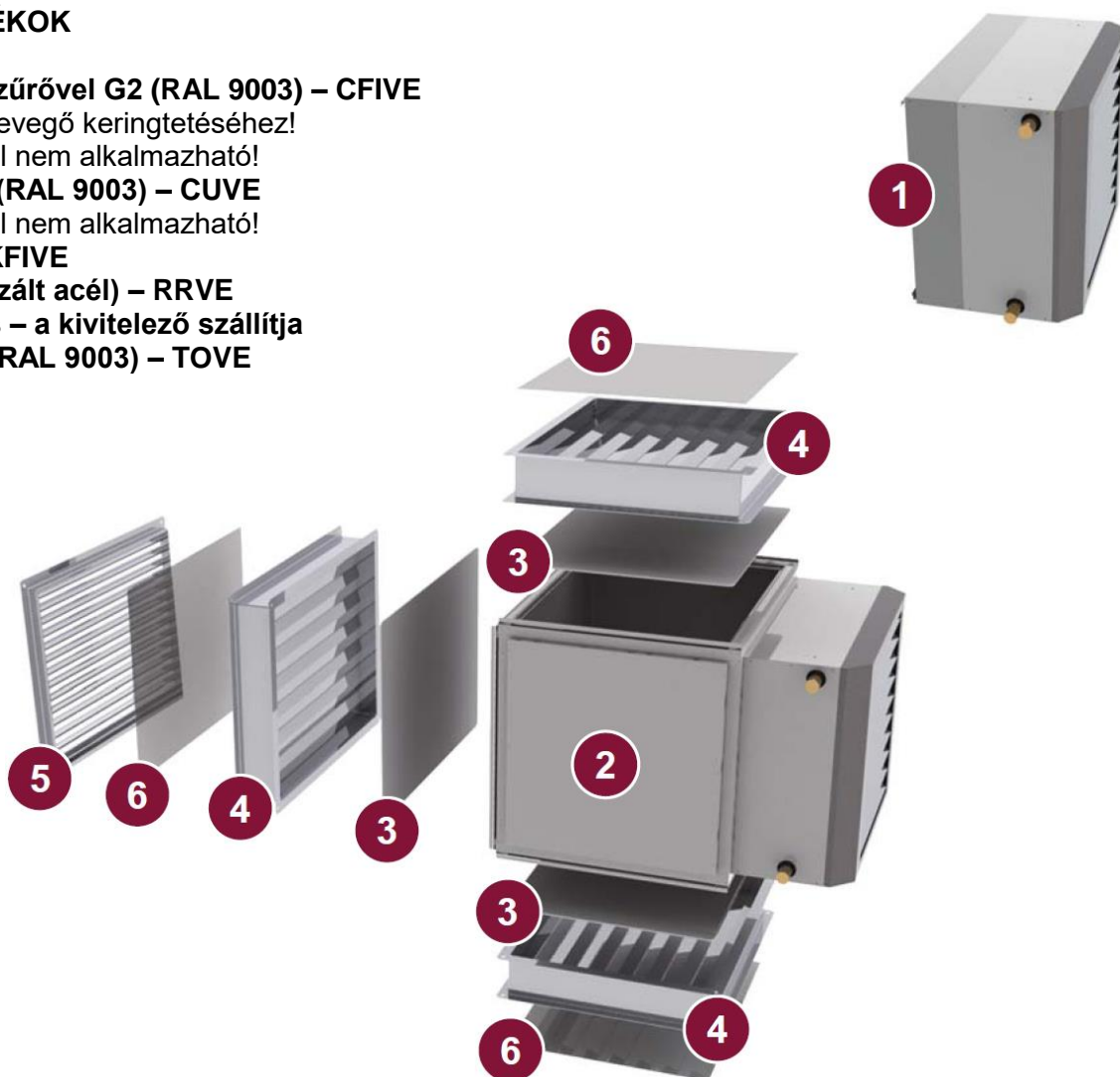
- hűtés opciónál nem alkalmazható!

3 - Szűrő (G2) – KFIVE

4 - Zsalu (galvanizált acél) – RRVE

5 - Külső fali rács – a kivitelező szállítja

6 - Takarólemez (RAL 9003) – TOVE



Megjegyzés:

- a keverőkamra (2) három nyílással rendelkezik: alul-fölül-hátul.
- bármelyik nyíláshoz szerelhetők a felsorolt (3-6) tartozékok.
- a nem használt nyílások lefedéséhez a Takarólemez (6) tartozék rögzítése szükséges.

A MŰSZAKI JELLEMZŐK VÁLTOZÁSA A KAMRATARTOZÉKOK HASZNÁLATAKOR

Az 1-6 jelű tartozékok nyomásesést, valamint légszállítás és hatásos teljesítmény csökkenést okoznak. Alkalmazza az alábbi helyesbítő tényezőket annak érdekében, hogy megkapja a tényleges adatokat.

Összeállítás	1	2 + 3	2 + 3 + 5
Teljesítmény	0,91	0,91	0,87
Légszállítás	0,88	0,88	0,84

A teljesítményadatok az alapkivitelű készülékek oldalfali szerelésénél érvényesek. A fűtőteljesítmény értékek változhatnak a fűtésre és hűtésre is alkalmazott berendezéseknél.

A hangnyomásszint értékek oldalfali szerelésnél, a készüléktől 5 m-re mérve érvényesek. Tűrés: +/- 2 dB(A).

A továbbiakban megadjuk a különböző vízhőmérsékletekhez és beszívott levegő hőmérsékletekhez tartozó fűtő-, illetve hűtőtelteljesítményeket. Javasoljuk, hogy a megadottaktól eltérő hőmérsékletek esetén forduljanak a munkatársainkhoz!

MÉRETEZÉSI ADATOK - FŰTÉS

A BESZÍVOTT LEVEGŐ HŐMÉRSÉKLETE -15 °C

AEC típus	Légszáll. m ³ /h	Víz 80/60 °C				Víz 70/50 °C				Víz 60/45 °C				Zajszint dB(A)	
		Telj. kW	Kifúv.h. °C	Víz t.á. liter/s	Nyom.v kPa	Telj. kW	Kifúv.h. °C	Víz t.á. liter/s	Nyom.v kPa	Telj. kW	Kifúv.h. °C	Víz t.á. liter/s	Nyom.v kPa		
1350/1050 f/p	3311	1900/1485	13,6/11,9	6,1/8,7	0,16/0,14	5,8/4,5	11,7/10,3	3,2/5,4	0,14/0,12	4,5/3,6	10,7/9,3	1,6/3,6	0,17/0,15	6,6/5,2	39/36
	3312	1815/1440	23,2/20,1	22,7/26,2	0,28/0,24	3,2/2,5	20/17,4	17,5/20,6	0,24/0,21	2,5/2	18,2/15,8	14,6/17,3	0,29/0,25	3,7/2,8	39/36
	3313	1700/1355	29,3/25,2	35,9/39,8	0,35/0,3	2,5/1,9	25,4/21,8	29/32,5	0,30/0,26	2/1,5	23/19,8	24,9/28	0,37/0,31	2,9/2,2	39/36
	3421	3135/2860	17,8/16,9	1,7/2,5	0,21/0,2	9,3/8,5	15,2/14,5	-0,7/0	0,18/0,17	7,3/6,7	13,9/13,3	-1,9/-1,3	0,22/0,21	10,7/9,8	40/38
	3422	2640/2475	29/27,9	17,4/18,2	0,35/0,33	4,8/4,4	24,9/24	12,9/13,6	0,30/0,29	3,8/3,5	22,7/21,9	10,4/11,1	0,36/0,35	5,5/5,1	41/39
	3423	2310/1980	35,8/32,4	30,8/33,3	0,43/0,39	3,6/3	31/28	24,5/26,8	0,37/0,33	2,9/2,4	28,1/25,4	20,9/22,9	0,45/0,4	4,2/3,5	42/40
	4422	3300/2860	38,7/35,5	19,6/21,6	0,46/0,42	9,6/8,3	33,6/30,8	15/16,8	0,40/0,37	7,7/6,6	30,4/28	12,2/13,8	0,48/0,45	11,1/9,6	41/39
	4423	3025/2640	49/44,8	32,8/35,1	0,58/0,54	7,5/6,4	42,6/39	26,5/28,5	0,51/0,47	6,1/5,2	38,5/35,3	22,6/24,4	0,61/0,56	8,7/7,4	42/40
	4502	3855/3105	42,4/37,3	17,4/20,5	0,51/0,45	11,4/9	36,7/32,4	13,1/15,7	0,44/0,39	9,1/7,2	33,3/29,4	10,5/12,9	0,53/0,47	13,1/10,4	45/43
	4503	3450/2875	53,4/47,4	30,6/33,6	0,64/0,57	8,8/7,1	46,3/41,2	24,6/27,3	0,55/0,49	7,1/5,7	41,9/37,3	20,9/23,2	0,67/0,59	10,2/8,2	46/45
	5502	4200/3360	49,6/43,4	19,9/23,1	0,59/0,52	3,6/2,8	42,8/37,5	15/17,9	0,51/0,45	2,8/2,2	38,9/34,1	12,3/14,9	0,62/0,54	4,1/3,2	45/43
	5503	3960/3240	63,8/55,9	32,5/35,9	0,76/0,67	3,2/2,5	55,1/48,4	26/29	0,66/0,58	2,5/2	50/43,9	22,3/24,9	0,8/0,7	3,7/2,9	46/45
	5552	5640/4800	59/53,7	15,8/18	0,70/0,64	4,9/4,1	50,7/46,2	11,5/13,4	0,61/0,55	3,8/3,3	46,2/42,1	9,2/10,9	0,74/0,67	5,6/4,7	46/44
	5553	5100/4380	75/68,1	28,4/30,8	0,90/0,81	4,3/3,6	64,7/58,8	22,4/24,6	0,77/0,7	3,4/2,8	58,8/53,4	19/20,9	0,94/0,85	4,9/4,1	47/45
	6552	6000/5040	68,6/61,9	18,7/21,2	0,82/0,74	7,2/6	59,3/53,5	14,2/16,3	0,71/0,64	5,7/4,8	53,9/48,6	11,5/13,4	0,86/0,77	8,3/6,9	46/44
6553	5700/4920	91,7/83,3	32,5/34,9	1,1/0,99	16,5/13,8	80/72,7	26,4/28,6	0,95/0,87	13,3/11,2	72,3/65,6	22,4/24,4	1,15/1,05	19,1/16,1	47/45	
900/600	6632	7920/6600	80,6/72,6	15/17,4	0,96/0,87	9,6/8	69,6/62,7	10,9/13	0,83/0,75	7,6/6,4	63,3/57	8,6/10,5	1,01/0,91	11,1/9,2	50/48
	6633	7150/5800	106/92,8	28,7/32,2	1,26/1,11	21,3/16,8	92,3/80,9	23,1/26,1	1,1/0,97	17,2/13,6	83,5/73,1	19,4/22,2	1,33/1,16	24,8/19,5	51/49
	7711	14300/10100	73,3/61,2	0,1/2,9	0,88/0,73	9,5/6,9	63,1/52,7	-2/0,4	0,75/0,63	7,5/5,4	57,5/48,1	-3,1/-1,0	0,92/0,77	11,7/9	60/55
	7712	13500/9500	131,9/107,8	13,8/18,5	1,57/1,29	15,9/11	114,1/93,4	9,9/14	1,36/1,12	12,6/8,8	103,7/84,8	7,7/11,3	1,65/1,35	18,3/12,7	61/56
	7713	10500/8300	155,4/133,7	28,6/32,5	1,85/1,6	15/11,4	135/116,3	22,9/26,3	1,61/1,39	12/9,2	122,3/105,2	19,3/22,4	1,95/1,68	17,3/13,2	62/57

A BESZÍVOTT LEVEGŐ HŐMÉRSÉKLETE -10 °C

AEC típus	Légszáll. m ³ /h	Víz 80/60 °C				Víz 70/50 °C				Víz 60/45 °C				Zajszint dB(A)	
		Telj. kW	Kifúv.h. °C	Víz t.á. liter/s	Nyom.v kPa	Telj. kW	Kifúv.h. °C	Víz t.á. liter/s	Nyom.v kPa	Telj. kW	Kifúv.h. °C	Víz t.á. liter/s	Nyom.v kPa		
1350/1050 f/p	3311	1900/1485	12,7/11,1	9,8/12,1	0,15/0,13	5,1/4	10,8/9,5	6,8/8,9	0,13/0,11	3,9/3,1	9,8/8,6	5,2/7	0,16/0,14	5,7/4,5	39/36
	3312	1815/1440	21,7/18,8	25,3/28,6	0,26/0,23	2,8/2,2	18,5/16,1	20,1/23	0,22/0,19	2,2/1,7	16,7/14,5	17,2/19,7	0,27/0,23	3,1/2,4	39/36
	3313	1700/1355	27,5/23,6	37,7/41,4	0,33/0,28	2,2/1,7	23,5/20,3	30,8/34,1	0,28/0,24	1,8/1,3	21,2/18,2	26,8/29,6	0,34/0,29	2,5/1,9	39/36
	3421	3135/2860	16,6/15,8	5,6/6,3	0,20/0,19	8,2/7,5	14,1/13,4	3,3/3,9	0,17/0,16	6,3/5,8	12,8/12,2	2/2,5	0,20/0,19	9,1/8,4	40/38
	3422	2640/2475	27,1/26,1	20,3/21,1	0,32/0,31	4,2/3,9	23,1/22,2	15,8/16,5	0,28/0,27	3,3/3,1	20,9/20,1	13,3/13,9	0,33/0,32	4,7/4,4	41/39
	3423	2310/1980	33,6/30,4	32,9/35,3	0,40/0,36	3,2/2,7	28,7/26	26,6/28,7	0,34/0,31	2,5/2,1	25,8/23,4	23/24,9	0,41/0,37	3,6/3	42/40
	4422	3300/2860	36,3/33,3	22,4/24,3	0,43/0,4	8,6/7,4	31,1/28,6	17,8/19,5	0,37/0,34	6,7/5,8	28/25,7	15/16,5	0,45/0,41	9,6/8,2	41/39
	4423	3025/2640	46/42,1	34,8/37	0,55/0,5	6,7/5,7	39,5/36,2	28,6/30,5	0,47/0,43	5,3/4,5	35,5/32,5	24,6/26,3	0,57/0,52	7,5/6,4	42/40
	4502	3855/3105	39,7/35	20,4/23,2	0,47/0,42	10,1/8	34,1/30	16,1/18,5	0,41/0,36	7,9/6,3	30,7/27	13,5/15,7	0,49/0,43	11,3/9	45/43
	4503	3450/2875	50/44,5	32,8/35,6	0,60/0,53	7,8/6,3	43/38,3	26,8/29,3	0,51/0,46	6,2/5	38,6/34,4	23/25,2	0,61/0,55	8,8/7,1	46/45
	5502	4200/3360	46,5/40,7	22,6/25,7	0,55/0,49	3,2/2,5	39,6/34,7	17,8/20,4	0,47/0,41	2,5/1,9	35,7/31,3	15,1/17,5	0,57/0,5	3,5/2,8	45/43
	5503	3960/3240	59,7/52,4	34,5/37,7	0,71/0,63	2,8/2,2	51,1/44,8	28/30,8	0,61/0,54	2,2/1,7	46/40,3	24,2/26,7	0,73/0,64	3,2/2,5	46/45
	5552	5640/4800	55,2/50,3	18,8/20,9	0,66/0,6	4,3/3,7	46,9/42,8	14,5/16,3	0,56/0,51	3,3/2,8	42,4/38,7	12,2/13,8	0,68/0,62	4,8/4,1	46/44
	5553	5100/4380	70,2/63,8	30,6/32,9	0,84/0,76	3,8/3,2	59,9/54,4	24,6/26,7	0,72/0,65	3/2,5	54/49,1	21,2/23	0,86/0,78	4,2/3,5	47/45
	6552	6000/5040	64,3/58	21,6/23,9	0,77/0,69	6,4/5,3	55/49,6	17/19	0,66/0,59	5/4,2	49,6/44,7	14,4/16,2	0,79/0,71	7,2/5,9	46/44
6553	5700/4920	86,1/78,2	34,6/36,9	1,03/0,93	14,7/12,4	74,4/67,6	28,5/30,5	0,89/0,81	11,7/9,8	66,7/60,6	24,5/26,3	1,06/0,96	16,5/13,9	47/45	
900/600	6632	7920/6600	75,4/67,9	18,1/20,4	0,90/0,81	8,6/7,1	64,5/58,1	14/16	0,77/0,69	6,7/5,5	58,2/52,4	11,7/13,4	0,93/0,83	9,5/7,9	50/48
	6633	7150/5800	99,5/87,1	31/34,3	1,19/1,04	19,1/15	85,8/75,2	25,4/28,2	1,02/0,9	15,1/11,9	77/67,4	21,7/24,3	1,22/1,07	21,4/16,8	51/49
	7711	14300/10100	68,6/57,3	4,1/6,7	0,82/0,68	8,4/6,1	58,3/48,8	2/4,2	0,70/0,58	6,5/4,7	52,8/44,1	0,9/2,9	0,84/0,7	9,4/6,8	60/55
	7712	13500/9500	123,6/101	17/21,4	1,48/1,21	14,1/9,8	105,8/86,6	13,1/16,9	1,26/1,03	11/7,7	95,4/78	10,8/14,2	1,52/1,24	15,8/11	61/56
	7713	10500/8300	145,7/125,5	30,9/34,6	1,74/1,5	13,4/10,2	1	25,2/28,4	1,5/1,29	10,5/8,1	112,6/97	21,6/24,5	1,79/1,54	15/11,4	62/57

SOLARONICS Central Europe Kft.
 Értékesítés, műszaki tanácsadás: (1) 203-1125
 E-mail: solaronicskft@solaronics.hu

1238 Budapest, Grassalkovich út 40. – www.solaronics.hu
 Beüzemelés, karbantartás, javítás: (20) 495-7050
 E-mail: szerviz@solaronics.hu

A BESZÍVOTT LEVEGŐ HŐMÉRSÉKLETE -5 °C

AEC típus	Légszáll. m ³ /h	Víz 80/60 °C				Víz 70/50 °C				Víz 60/45 °C				Zajszint dB(A)
		Telj. kW	Kifűv.h. °C	Víz t.á. liter/s	Nyom.v kPa	Telj. kW	Kifűv.h. °C	Víz t.á. liter/s	Nyom.v kPa	Telj. kW	Kifűv.h. °C	Víz t.á. liter/s	Nyom.v kPa	
3311	1900/1485	11,8/10,4	13,4/15,6	0,14/0,12	4,5/3,5	10,8/7	10,5/12,3	0,12/0,1	3,4/2,7	8,9/7,8	8,8/10,5	0,14/0,12	4,8/3,8	39/36
3312	1815/1440	20,2/17,6	27,9/31	0,24/0,21	2,5/1,9	17/14,8	22,7/25,4	0,2/0,18	1,9/1,5	15,2/13,2	19,8/22,1	0,24/0,21	2,7/2,1	39/36
3313	1700/1355	25,6/22	39,5/43	0,31/0,26	2/1,5	21,7/18,7	32,6/35,7	0,26/0,22	1,5/1,2	19,3/16,6	28,6/31,2	0,31/0,26	2,1/1,6	39/36
3421	3135/2860	15,4/14,7	9,5/10,2	0,18/0,18	7,2/6,6	12,9/12,3	7,2/7,7	0,15/0,15	5,4/5	11,6/11,1	5,9/6,4	0,18/0,18	7,7/7,1	40/38
3422	2640/2475	25,2/24,3	23,2/24	0,3/0,29	3,7/3,5	21,2/20,4	18,7/19,4	0,25/0,24	2,8/2,6	19/18,3	16,2/16,8	0,3/0,29	4/3,7	41/39
3423	2310/1980	31,3/28,3	34,9/37,2	0,37/0,34	2,8/2,4	26,4/23,9	28,7/30,7	0,32/0,29	2,2/1,8	23,6/21,4	25,1/26,8	0,38/0,34	3/2,5	42/40
4422	3300/2860	33,8/31,1	25,2/27	0,4/0,37	7,6/6,5	28,7/26,4	20,6/22,2	0,34/0,31	5,8/5	25,6/23,5	17,9/19,2	0,41/0,37	8,1/7	41/39
4423	3025/2640	42,9/39,3	36,9/38,9	0,51/0,47	6/5,1	36,5/33,4	30,6/32,4	0,44/0,4	4,6/3,9	32,5/29,7	26,7/28,2	0,52/0,47	6,4/5,5	42/40
4502	3855/3105	37,1/32,6	23,4/26	0,44/0,39	8,9/7,1	31,4/27,7	19/21,3	0,38/0,33	6,8/5,4	28/24,7	16,4/18,4	0,45/0,39	9,6/7,6	45/43
4503	3450/2875	46,7/41,5	34,9/37,6	0,56/0,5	6,9/5,6	39,7/35,3	28,9/31,2	0,47/0,42	5,3/4,3	35,3/31,4	25,2/27,2	0,56/0,5	7,5/6	46/45
5502	4200/3360	43,3/37,9	25,4/28,2	0,52/0,45	2,8/2,2	36,4/31,9	20,5/23	0,43/0,38	2,1/1,7	32,6/28,5	17,9/20	0,52/0,45	3/2,4	45/43
5503	3960/3240	55,7/48,9	36,5/39,5	0,66/0,58	2,5/2	47/41,3	30/32,6	0,56/0,49	1,9/1,5	41,9/36,8	26,2/28,5	0,67/0,59	2,7/2,1	46/45
5552	5640/4800	51,3/46,8	21,8/23,7	0,61/0,56	3,8/3,2	43,1/39,3	17,5/19,2	0,51/0,47	2,9/2,4	38,6/35,2	15,2/16,6	0,61/0,56	4,1/3,4	46/44
5553	5100/4380	65,4/59,4	32,8/35	0,78/0,71	3,3/2,8	55,1/50,1	26,9/28,7	0,66/0,6	2,5/2,1	49,2/44,7	23,5/25,1	0,78/0,71	3,6/3	47/45
6552	6000/5040	59,9/54	24,4/26,6	0,71/0,64	5,6/4,7	50,6/45,7	19,9/21,8	0,6/0,55	4,3/3,6	45,2/40,8	17,2/18,9	0,72/0,65	6,1/5	46/44
6553	5700/4920	80,5/73,1	36,6/38,8	0,96/0,87	13/10,9	68,7/62,5	30,6/32,5	0,82/0,75	10,1/8,5	61,1/55,5	26,6/28,3	0,97/0,88	14,1/11,9	47/45
6632	7920/6600	70,3/63,3	21,2/23,3	0,84/0,76	7,5/6,2	59,3/53,5	17,1/18,9	0,71/0,64	5,7/4,8	53/47,8	14,7/16,4	0,84/0,76	8,1/6,7	50/48
6633	7150/5800	92,9/81,4	33,3/36,4	1,11/0,97	16,9/13,3	79,3/69,5	27,7/30,3	0,95/0,83	13,1/10,3	70,5/61,7	24,1/26,4	1,12/0,98	18,3/14,4	51/49
7711	14300/10100	63,8/53,3	8,2/10,6	0,76/0,64	7,4/5,4	53,6/44,8	6/8,1	0,64/0,53	5,6/4,1	48/40,1	4,9/6,7	0,76/0,64	7,9/5,7	60/55
7712	13500/9500	115,2/94,2	20,2/24,2	1,38/1,12	12,4/8,7	97,5/79,8	16,3/19,8	1,16/0,95	9,5/6,6	87/71,2	14/17,1	1,39/1,13	13,4/9,3	61/56
7713	10500/8300	136,1/117,2	33,2/36,6	1,63/1,4	11,8/9	115,7/99,8	27,5/30,5	1,38/1,19	9,1/7	103/88,7	23,9/26,5	1,64/1,41	12,7/9,7	62/57

A BESZÍVOTT LEVEGŐ HŐMÉRSÉKLETE 0 °C

AEC típus	Légszáll. m ³ /h	Víz 80/60 °C				Víz 70/50 °C				Víz 60/45 °C				Zajszint dB(A)
		Telj. kW	Kifűv.h. °C	Víz t.á. liter/s	Nyom.v kPa	Telj. kW	Kifűv.h. °C	Víz t.á. liter/s	Nyom.v kPa	Telj. kW	Kifűv.h. °C	Víz t.á. liter/s	Nyom.v kPa	
3311	1900/1485	11,9/9,6	17/19,1	0,13/0,11	3,9/3,1	9,1/8	14,1/15,8	0,11/0,09	2,9/2,3	8/7	12,5/14	0,13/0,11	4/3,1	39/36
3312	1815/1440	18,7/16,3	30,4/33,4	0,22/0,19	2,2/1,7	15,6/13,6	25,3/27,8	0,19/0,16	1,6/1,3	13,8/12	22,4/24,5	0,22/0,19	2,2/1,7	39/36
3313	1700/1355	23,8/20,5	41,3/44,5	0,28/0,24	1,7/1,3	19,9/17,1	34,4/37,2	0,24/0,2	1,3/1	17,5/15,1	30,4/32,8	0,28/0,24	1,8/1,4	39/36
3421	3135/2860	14,3/13,6	13,4/14	0,17/0,16	6,3/5,8	11,8/11,2	11,1/11,6	0,14/0,13	4,6/4,2	10,5/10	9,8/10,3	0,17/0,16	6,4/5,9	40/38
3422	2640/2475	23,4/22,5	26,1/26,8	0,28/0,27	3,2/3	19,4/18,7	21,6/22,2	0,23/0,22	2,4/2,2	17,1/16,5	19,1/19,7	0,27/0,26	3,3/3,1	41/39
3423	2310/1980	29/26,3	37/39,1	0,35/0,31	2,5/2,1	24,1/21,9	30,8/32,6	0,29/0,26	1,8/1,5	21,3/19,3	27,2/28,8	0,34/0,31	2,5/2,1	42/40
4422	3300/2860	31,4/28,8	28,1/29,8	0,38/0,34	6,6/5,7	26,3/24,1	23,5/24,9	0,31/0,29	5/4,3	23,2/21,3	20,7/21,9	0,37/0,34	6,8/5,8	41/39
4423	3025/2640	39,9/36,5	38,9/40,8	0,48/0,44	5,2/4,4	33,5/30,7	32,6/34,3	0,4/0,37	3,9/3,4	29,4/27	28,7/30,1	0,47/0,43	5,4/4,6	42/40
4502	3855/3105	34,4/30,3	26,3/28,8	0,41/0,36	7,8/6,2	28,7/25,3	22/24,1	0,34/0,3	5,8/4,6	25,3/22,3	19,4/21,2	0,4/0,36	8/6,4	45/43
4503	3450/2875	43,4/38,6	37,1/39,6	0,52/0,46	6,1/4,9	36,4/32,4	31,1/33,2	0,43/0,39	4,6/3,7	32/28,5	27,4/29,2	0,51/0,45	6,2/5,1	46/45
5502	4200/3360	40,1/35,1	28,1/30,8	0,48/0,42	2,4/1,9	33,2/29,1	23,3/25,6	0,4/0,35	1,8/1,4	29,4/25,7	20,6/22,6	0,47/0,41	2,5/2	45/43
5503	3960/3240	51,6/45,3	38,5/41,3	0,62/0,54	2,2/1,7	43/37,8	32/34,4	0,51/0,45	1,6/1,3	37,9/33,3	28,2/30,3	0,6/0,53	2,2/1,8	46/45
5552	5640/4800	47,5/43,3	24,8/26,6	0,57/0,52	3,3/2,8	39,3/35,9	20,6/22	0,47/0,43	2,4/2,1	34,8/31,7	18,2/19,5	0,55/0,51	3,4/2,8	46/44
5553	5100/4380	60,6/55,1	35,1/37,1	0,72/0,66	2,9/2,5	50,3/45,8	29,1/30,8	0,6/0,55	2,2/1,8	44,5/40,4	25,7/27,2	0,71/0,64	3/2,5	47/45
6552	6000/5040	55,6/50,1	27,3/29,3	0,66/0,6	4,9/4,1	46,3/41,8	22,8/24,5	0,55/0,5	3,7/3,1	40,9/36,9	20,1/21,6	0,65/0,59	5,1/4,2	46/44
6553	5700/4920	74,9/68,1	38,7/40,8	0,89/0,81	11,4/9,6	63,1/57,4	32,7/34,4	0,75/0,69	8,7/7,3	55,4/50,4	28,7/30,2	0,88/0,8	11,8/10	47/45
6632	7920/6600	65,1/58,7	24,3/26,2	0,78/0,7	6,6/5,4	54,2/48,9	20,2/21,9	0,65/0,58	4,9/4,1	47,9/43,2	17,8/19,3	0,76/0,69	6,7/5,6	50/48
6633	7150/5800	86,4/75,7	35,6/38,5	1,03/0,9	14,8/11,7	72,7/63,8	30/32,5	0,87/0,76	11,2/8,9	64/56,1	26,4/28,5	1,02/0,89	15,3/12,1	51/49
7711	14300/10100	59/49,3	12,2/14,4	0,7/0,59	6,4/4,7	48,8/40,9	10,1/11,9	0,58/0,49	4,7/3,4	43,3/36,2	8,9/10,6	0,69/0,58	6,6/4,8	60/55
7712	13500/9500	106,8/87,4	23,3/27,1	1,28/1,04	10,9/7,6	89,1/73,1	19,5/22,7	1,06/0,87	8,1/5,7	78,7/64,5	17,2/20	1,25/1,03	11,1/7,8	61/56
7713	10500/8300	126,4/108,9	35,5/38,7	1,51/1,3	10,3/7,9	106,1/91,5	29,8/32,5	1,27/1,09	7,8/6	93,3/80,5	26,2/28,6	1,49/1,28	10,7/8,2	62/57

A BESZÍVOTT LEVEGŐ HŐMÉRSÉKLETE 5 °C

AEC típus	Légszáll. m ³ /h	Víz 80/60 °C				Víz 70/50 °C				Víz 60/45 °C				Zajszint dB(A)	
		Telj. kW	Kifűv.h. °C	Víz t.á. liter/s	Nyom.v kPa	Telj. kW	Kifűv.h. °C	Víz t.á. liter/s	Nyom.v kPa	Telj. kW	Kifűv.h. °C	Víz t.á. liter/s	Nyom.v kPa		
1350/1050 f/p	3311	1900/1485	10,1/8,8	20,7/22,5	0,12/0,11	3,4/2,6	8,2/7,2	17,7/19,3	0,1/0,09	2,4/1,9	7,2/6,3	16,1/17,5	0,11/0,1	3,2/2,6	39/36
	3312	1815/1440	17,3/15	33/35,7	0,21/0,18	1,9/1,5	14,1/12,3	27,9/30,2	0,17/0,15	1,3/1	12,3/10,7	25/26,9	0,2/0,17	1,8/1,4	39/36
	3313	1700/1355	22/18,9	43,1/46,1	0,26/0,23	1,5/1,1	18/15,5	36,2/38,8	0,21/0,19	1,1/0,8	15,7/13,5	32,2/34,4	0,25/0,21	1,4/1,1	39/36
	3421	3135/2860	13,1/12,5	17,3/17,9	0,16/0,15	5,4/4,9	10,6/10,1	15/15,5	0,13/0,12	3,8/3,5	9,3/8,9	13,7/14,2	0,15/0,14	5,2/4,7	40/38
	3422	2640/2475	21,5/20,7	29/29,7	0,26/0,25	2,8/2,6	17,5/16,9	24,6/25,1	0,21/0,2	2/1,9	15,3/14,7	22,1/22,5	0,24/0,23	2,7/2,5	41/39
	3423	2310/1980	26,7/24,2	39,1/41,1	0,32/0,29	2,1/1,8	21,9/19,8	32,9/34,6	0,26/0,24	1,5/1,3	19/17,3	29,3/30,7	0,3/0,27	2,1/1,7	42/40
	4422	3300/2860	29/26,6	30,9/32,4	0,35/0,32	5,7/4,9	23,8/21,9	26,3/27,6	0,28/0,26	4,2/3,6	20,7/19,1	23,5/24,7	0,33/0,3	5,6/4,8	41/39
	4423	3025/2640	36,8/33,7	40,9/42,7	0,44/0,4	4,5/3,9	30,4/27,9	34,7/36,2	0,36/0,33	3,3/2,8	26,4/24,2	30,7/32	0,42/0,39	4,4/3,8	42/40
	4502	3855/3105	31,7/27,9	29,3/31,5	0,38/0,33	6,7/5,4	26,1/23	24,9/26,8	0,31/0,27	4,9/3,9	22,7/20	22,4/24	0,36/0,32	6,6/5,2	45/43
	4503	3450/2875	40,1/35,7	39,2/41,6	0,48/0,43	5,3/4,3	33/29,5	33,2/35,2	0,39/0,35	3,8/3,1	28,7/25,6	29,5/31,2	0,46/0,41	5,1/4,2	46/45
	5502	4200/3360	36,9/32,3	30,9/33,4	0,44/0,39	2,1/1,7	30/26,4	26,1/28,1	0,36/0,31	1,5/1,2	26,2/23	23,4/25,2	0,42/0,37	2/1,6	45/43
	5503	3960/3240	47,6/41,8	40,4/43,1	0,57/0,5	1,9/1,5	38,9/34,2	34/36,2	0,46/0,41	1,4/1,1	33,9/29,8	30,2/32,1	0,54/0,47	1,8/1,4	46/45
	5552	5640/4800	43,7/39,8	27,8/29,5	0,52/0,48	2,8/2,4	35,5/32,4	23,6/24,9	0,42/0,39	2/1,7	31/28,3	21,2/22,4	0,49/0,45	2,7/2,3	46/44
	5553	5100/4380	55,8/50,7	37,3/39,2	0,67/0,61	2,5/2,1	45,5/41,4	31,3/32,9	0,54/0,49	1,8/1,5	39,7/36,1	28/29,3	0,63/0,57	2,4/2	47/45
	6552	6000/5040	51,2/46,2	30,2/32	0,61/0,55	4,3/3,5	41,9/37,9	25,6/27,2	0,5/0,45	3,1/2,6	36,5/33	23/24,3	0,58/0,53	4,1/3,4	46/44
6553	5700/4920	69,2/63	40,8/42,7	0,83/0,75	9,9/8,4	57,5/52,3	34,7/36,4	0,69/0,62	7,3/6,2	49,8/45,3	30,8/32,2	0,79/0,72	9,8/8,2	47/45	
900/700	6632	7920/6600	60/54,1	27,3/29,2	0,72/0,65	5,7/4,7	49,1/44,3	23,3/24,8	0,59/0,53	4,1/3,4	42,8/38,6	20,9/22,2	0,68/0,61	5,5/4,6	50/48
	6633	7150/5800	79,9/70	37,9/40,6	0,95/0,84	12,8/10,1	66,2/58,1	32,3/34,6	0,79/0,69	9,5/7,5	57,4/50,4	28,7/30,6	0,91/0,8	12,6/10	51/49
	7711	14300/10100	54,3/45,4	16,2/18,3	0,65/0,54	5,5/4	44,1/36,9	14,1/15,8	0,53/0,44	3,9/2,9	38,5/32,3	12,9/14,4	0,61/0,51	5,3/3,9	60/55
900/600	7712	13500/9500	98,5/80,6	26,5/30	1,18/0,96	9,4/6,5	80,8/66,3	22,6/25,6	0,96/0,79	6,8/4,7	70,4/57,7	20,4/22,9	1,12/0,92	9,1/6,4	61/56
	7713	10500/8300	116,8/100,7	37,8/40,8	1,39/1,2	9/6,9	96,4/83,3	32,1/34,6	1,15/0,99	6,6/5	83,7/72,2	28,5/30,7	1,33/1,15	8,8/6,7	62/57

A BESZÍVOTT LEVEGŐ HŐMÉRSÉKLETE 10 °C

AEC típus	Légszáll. m ³ /h	Víz 80/60 °C				Víz 70/50 °C				Víz 60/45 °C				Zajszint dB(A)	
		Telj. kW	Kifűv.h. °C	Víz t.á. liter/s	Nyom.v kPa	Telj. kW	Kifűv.h. °C	Víz t.á. liter/s	Nyom.v kPa	Telj. kW	Kifűv.h. °C	Víz t.á. liter/s	Nyom.v kPa		
1350/1050 f/p	3311	1900/1485	9,2/8,1	24,3/26	0,11/0,1	2,8/2,2	7,3/6,4	21,4/22,8	0,09/0,08	1,9/1,5	6,3/5,5	19,8/21	0,1/0,09	2,6/2	39/36
	3312	1815/1440	15,8/13,7	35,6/38,1	0,19/0,16	1,6/1,2	12,6/11	30,5/32,5	0,15/0,13	1,1/0,9	10,8/9,4	27,6/29,3	0,17/0,15	1,4/1,1	39/36
	3313	1700/1355	20,1/17,3	44,9/47,7	0,24/0,21	1,3/1	16,2/13,9	38/40,4	0,19/0,17	0,9/0,7	13,8/11,9	34/35,9	0,22/0,19	1,2/0,9	39/36
	3421	3135/2860	12/11,4	21,2/21,8	0,14/0,14	4,6/4,2	9,5/9,1	18,9/19,3	0,11/0,11	3,1/2,9	8,2/7,8	17,7/18	0,13/0,12	4,1/3,7	40/38
	3422	2640/2475	19,6/18,9	31,9/32,5	0,23/0,23	2,4/2,2	15,6/15,1	27,5/28	0,19/0,18	1,6/1,5	13,4/12,9	25/25,4	0,21/0,21	2,1/2	41/39
	3423	2310/1980	24,5/22,2	41,2/43	0,29/0,26	1,8/1,5	19,6/17,8	35/36,5	0,23/0,21	1,3/1,1	16,8/15,2	31,4/32,7	0,27/0,24	1,6/1,4	42/40
	4422	3300/2860	26,5/24,4	33,7/35,2	0,32/0,29	4,9/4,2	21,4/19,7	29,1/30,3	0,26/0,24	3,4/3	18,3/16,8	26,4/27,4	0,29/0,27	4,5/3,8	41/39
	4423	3025/2640	33,8/31	42,9/44,6	0,4/0,37	3,9/3,3	27,4/25,1	36,7/38	0,33/0,3	2,7/2,3	23,4/21,4	32,8/33,9	0,37/0,34	3,5/3	42/40
	4502	3855/3105	29/25,6	32,2/34,3	0,35/0,31	5,7/4,6	23,4/20,6	27,9/29,6	0,28/0,25	4/3,2	20/17,7	25,3/26,8	0,32/0,28	5,2/4,2	45/43
	4503	3450/2875	36,7/32,7	41,4/43,6	0,44/0,39	4,5/3,6	29,7/26,5	35,4/37,2	0,35/0,32	3,2/2,6	25,4/22,6	31,7/33,2	0,4/0,36	4,1/3,3	46/45
	5502	4200/3360	33,7/29,5	33,6/35,9	0,4/0,35	1,8/1,4	26,8/23,6	28,8/30,7	0,32/0,28	1,2/1	23/20,2	26,2/27,7	0,37/0,32	1,6/1,3	45/43
	5503	3960/3240	43,5/38,3	42,4/44,8	0,52/0,46	1,6/1,3	34,9/30,7	36/38	0,42/0,37	1,1/0,9	29,8/26,3	32,2/33,9	0,47/0,42	1,4/1,2	46/45
	5552	5640/4800	39,9/36,4	30,8/32,4	0,48/0,43	2,4/2	31,7/29	26,6/27,8	0,38/0,35	1,6/1,4	27,2/24,9	24,2/25,3	0,43/0,4	2,2/1,8	46/44
	5553	5100/4380	51/46,4	39,5/41,2	0,61/0,55	2,1/1,8	40,8/37,1	33,6/35	0,49/0,44	1,5/1,2	34,9/31,8	30,2/31,4	0,56/0,51	1,9/1,6	47/45
	6552	6000/5040	46,8/42,3	33/34,8	0,56/0,51	3,6/3	37,6/34	28,5/29,9	0,45/0,41	2,5/2,1	32,2/29,1	25,8/27	0,51/0,46	3,3/2,7	46/44
6553	5700/4920	63,6/57,9	42,9/44,7	0,76/0,69	8,5/7,2	51,8/47,2	36,8/38,3	0,62/0,56	6,1/5,1	44,2/40,2	32,9/34,1	0,7/0,64	7,9/6,7	47/45	
900/700	6632	7920/6600	54,9/49,5	30,4/32,1	0,66/0,59	4,8/4	44/39,7	26,4/27,7	0,52/0,47	3,3/2,8	37,7/34	24/25,2	0,6/0,54	4,4/3,6	50/48
	6633	7150/5800	73,3/64,3	40,3/42,7	0,88/0,77	11/8,7	59,7/52,4	34,6/36,7	0,71/0,63	7,8/6,2	50,9/44,7	31/32,7	0,81/0,71	10,1/8	51/49
	7711	14300/10100	49,5/41,4	20,2/22,1	0,59/0,49	4,7/3,4	39,3/33	18,1/19,6	0,47/0,39	3,2/2,3	33,8/28,3	17/18,3	0,54/0,45	4,2/3,1	60/55
	7712	13500/9500	90,1/73,8	29,7/32,9	1,08/0,88	8/5,6	72,4/59,5	25,8/28,5	0,86/0,71	5,6/3,9	62/50,9	23,6/25,8	0,99/0,81	7,3/5,1	61/56
	7713	10500/8300	107,1/92,4	40,1/42,8	1,28/1,1	7,7/5,9	86,7/75	34,4/36,6	1,04/0,89	5,4/4,2	74,1/64	30,8/32,7	1,18/1,02	7/5,4	62/57

SOLARONICS Central Europe Kft.
 Értékesítés, műszaki tanácsadás: (1) 203-1125
 E-mail: solaronicskft@solaronics.hu

1238 Budapest, Grassalkovich út 40. – www.solaronics.hu
 Beüzemelés, karbantartás, javítás: (20) 495-7050
 E-mail: szerviz@solaronics.hu

A BESZÍVOTT LEVEGŐ HŐMÉRSÉKLETE 15 °C

AEC típus	Légszáll. m ³ /h	Víz 80/60 °C				Víz 70/50 °C				Víz 60/45 °C				Zajszint dB(A)	
		Telj. kW	Kifűv.h. °C	Víz t.á. liter/s	Nyom.v kPa	Telj. kW	Kifűv.h. °C	Víz t.á. liter/s	Nyom.v kPa	Telj. kW	Kifűv.h. °C	Víz t.á. liter/s	Nyom.v kPa		
1350/1050 f/p	3311	1900/1485	8,3/7,3	27,9/29,5	0,1/0,09	2,4/1,9	6,4/5,7	25/26,3	0,08/0,07	1,5/1,2	5,4/4,8	23,4/24,4	0,09/0,08	2/1,5	39/36
	3312	1815/1440	14,3/12,5	38,2/40,5	0,17/0,15	1,3/1	11,1/9,7	33,1/34,9	0,13/0,12	0,9/0,7	9,3/8,1	30,2/31,7	0,15/0,13	1,1/0,9	39/36
	3313	1700/1355	18,2/15,7	46,7/49,2	0,22/0,19	1,1/0,8	14,3/12,4	39,8/41,9	0,17/0,15	0,7/0,6	12/10,3	35,8/37,5	0,19/0,16	0,9/0,7	39/36
	3421	3135/2860	10,8/10,3	25,2/25,6	0,13/0,12	3,8/3,5	8,3/8	22,8/23,2	0,1/0,09	2,5/2,3	7/6,7	21,6/21,9	0,11/0,11	3,1/2,9	40/38
	3422	2640/2475	17,8/17,1	34,9/35,4	0,21/0,2	2/1,8	13,8/13,3	30,4/30,8	0,16/0,16	1,3/1,2	11,6/11,2	27,9/28,3	0,18/0,18	1,6/1,5	41/39
	3423	2310/1980	22,2/20,1	43,3/45	0,26/0,24	1,5/1,3	17,3/15,7	37,1/38,4	0,21/0,19	1/0,8	14,5/13,2	33,5/34,6	0,23/0,21	1,3/1,1	42/40
	4422	3300/2860	24,1/22,2	36,5/37,8	0,29/0,26	4,1/3,5	19/17,5	31,9/33	0,23/0,21	2,8/2,4	15,9/14,6	29,2/30,1	0,25/0,23	3,4/3	41/39
	4423	3025/2640	30,7/28,2	45/46,5	0,37/0,34	3,3/2,8	24,3/22,3	38,7/39,9	0,29/0,27	2,2/1,9	20,3/18,6	34,8/35,8	0,32/0,3	2,8/2,4	42/40
	4502	3855/3105	26,4/23,3	35,2/37,1	0,31/0,28	4,8/3,9	20,7/18,3	30,8/32,4	0,25/0,22	3,2/2,6	17,3/15,3	28,3/29,6	0,28/0,24	4/3,2	45/43
	4503	3450/2875	33,4/29,8	43,6/45,5	0,4/0,36	3,8/3,1	26,4/23,6	37,6/39,2	0,32/0,28	2,6/2,1	22,1/19,7	33,9/35,2	0,35/0,31	3,2/2,6	46/45
	5502	4200/3360	30,5/26,7	36,4/38,5	0,36/0,32	1,5/1,2	23,7/20,8	31,6/33,3	0,28/0,25	1/0,8	19,8/17,4	28,9/30,3	0,32/0,28	1,2/1	45/43
	5503	3960/3240	39,5/34,7	44,4/46,6	0,47/0,41	1,3/1,1	30,8/27,2	38/39,7	0,37/0,32	0,9/0,7	25,8/22,7	34,2/35,7	0,41/0,36	1,1/0,9	46/45
	5552	5640/4800	36,1/32,9	33,9/35,2	0,43/0,39	2/1,7	27,9/25,5	29,6/30,7	0,33/0,3	1,3/1,1	23,4/21,4	27,2/28,2	0,37/0,34	1,6/1,4	46/44
	5553	5100/4380	46,2/42,1	41,7/43,3	0,55/0,5	1,8/1,5	36/32,8	35,8/37,1	0,43/0,39	1,2/1	30,1/27,5	32,4/33,5	0,48/0,44	1,5/1,2	47/45
	6552	6000/5040	42,5/38,4	35,9/37,5	0,51/0,46	3/2,5	33,3/30,1	31,3/32,6	0,4/0,36	2/1,7	27,9/25,2	28,7/29,7	0,44/0,4	2,5/2,1	46/44
6553	5700/4920	58/52,8	45/46,6	0,69/0,63	7,2/6,1	46,2/42,1	38,9/40,2	0,55/0,5	5/4,2	38,6/35,1	35/36,1	0,61/0,56	6,2/5,2	47/45	
900/700	6632	7920/6600	49,7/44,9	33,5/35,1	0,59/0,54	4/3,4	38,8/35,1	29,5/30,7	0,46/0,42	2,7/2,2	32,6/29,4	27,1/28,1	0,52/0,47	3,4/2,8	50/48
	6633	7150/5800	66,8/58,6	42,6/44,8	0,8/0,7	9,3/7,4	53,1/46,7	36,9/38,7	0,63/0,56	6,4/5	44,4/39	33,3/34,8	0,71/0,62	7,9/6,3	51/49
	7711	14300/10100	44,7/37,5	24,2/25,9	0,53/0,45	3,9/2,8	34,6/29,1	22,1/23,5	0,41/0,35	2,5/1,9	29,1/24,4	21/22,1	0,46/0,39	3,2/2,3	60/55
900/600	7712	13500/9500	81,7/67	32,9/35,8	0,98/0,8	6,7/4,7	64,1/52,7	29/31,4	0,76/0,63	4,5/3,1	53,7/44,1	26,7/28,7	0,85/0,7	5,6/3,9	61/56
	7713	10500/8300	97,4/84,1	42,4/44,9	1,16/1	6,5/5	77/66,7	36,6/38,7	0,92/0,8	4,4/3,4	64,4/55,7	33,1/34,8	1,03/0,89	5,5/4,2	62/57

A BESZÍVOTT LEVEGŐ HŐMÉRSÉKLETE 20 °C

AEC típus	Légszáll. m ³ /h	Víz 80/60 °C				Víz 70/50 °C				Víz 60/45 °C				Zajszint dB(A)	
		Telj. kW	Kifűv.h. °C	Víz t.á. liter/s	Nyom.v kPa	Telj. kW	Kifűv.h. °C	Víz t.á. liter/s	Nyom.v kPa	Telj. kW	Kifűv.h. °C	Víz t.á. liter/s	Nyom.v kPa		
1350/1050 f/p	3311	1900/1485	7,4/6,5	31,6/33	0,09/0,08	1,9/1,5	5,6/4,9	28,6/29,7	0,07/0,06	1,2/0,9	4,5/4	27/27,9	0,07/0,06	1,4/1,1	39/36
	3312	1815/1440	12,8/11,2	40,8/42,9	0,15/0,13	1,1/0,9	9,7/8,4	35,7/37,3	0,12/0,1	0,7/0,5	7,9/6,9	32,8/34,1	0,13/0,11	0,8/0,6	39/36
	3313	1700/1355	16,4/14,2	48,4/50,8	0,2/0,17	0,9/0,7	12,4/10,8	41,6/43,5	0,15/0,13	0,6/0,4	10,1/8,8	37,5/39,1	0,16/0,14	0,7/0,5	39/36
	3421	3135/2860	9,6/9,2	29,1/29,5	0,12/0,11	3,1/2,8	7,2/6,9	26,8/27,1	0,09/0,08	1,9/1,7	5,9/5,6	25,5/25,8	0,09/0,09	2,2/2,1	40/38
	3422	2640/2475	15,9/15,3	37,8/38,3	0,19/0,18	1,6/1,5	11,9/11,5	33,3/33,7	0,14/0,14	1/0,9	9,7/9,4	30,9/31,2	0,15/0,15	1,2/1,1	41/39
	3423	2310/1980	19,9/18,1	45,4/46,9	0,24/0,22	1,3/1,1	15/13,7	39,2/40,4	0,18/0,16	0,8/0,7	12,2/11,1	35,6/36,6	0,19/0,18	0,9/0,8	42/40
	4422	3300/2860	21,7/19,9	39,4/40,5	0,26/0,24	3,4/2,9	16,5/15,2	34,8/35,7	0,2/0,18	2,1/1,9	13,4/12,4	32/32,8	0,21/0,2	2,6/2,2	41/39
	4423	3025/2640	27,7/25,4	47/48,4	0,33/0,3	2,7/2,3	21,2/19,5	40,7/41,8	0,25/0,23	1,7/1,5	17,3/15,9	36,8/37,7	0,27/0,25	2,1/1,8	42/40
	4502	3855/3105	23,7/20,9	38,1/39,9	0,28/0,25	4/3,2	18/16	33,8/35,2	0,22/0,19	2,5/2	14,7/13	31,2/32,3	0,23/0,21	3/2,4	45/43
	4503	3450/2875	30,1/26,8	45,7/47,5	0,36/0,32	3,1/2,5	23/20,6	39,7/41,1	0,27/0,25	2/1,6	18,7/16,7	36/37,2	0,3/0,27	2,4/1,9	46/45
	5502	4200/3360	27,3/24	39,2/41	0,33/0,29	1,2/1	20,5/18	34,4/35,8	0,24/0,22	0,8/0,6	16,7/14,7	31,7/32,9	0,27/0,23	0,9/0,7	45/43
	5503	3960/3240	35,4/31,2	46,4/48,4	0,42/0,37	1,1/0,9	26,7/23,6	39,9/41,5	0,32/0,28	0,7/0,6	21,8/19,2	36,2/37,5	0,35/0,31	0,8/0,7	46/45
	5552	5640/4800	32,2/29,5	36,9/38,1	0,38/0,35	1,6/1,4	24,1/22,1	32,6/33,6	0,29/0,26	1/0,9	19,6/18	30,3/31	0,31/0,29	1,2/1	46/44
	5553	5100/4380	41,4/37,7	44/45,4	0,49/0,45	1,5/1,2	31,2/28,4	38/39,1	0,37/0,34	0,9/0,8	25,4/23,1	34,7/35,6	0,4/0,37	1,1/0,9	47/45
	6552	6000/5040	38,1/34,5	38,7/40,2	0,46/0,41	2,5/2,1	28,9/26,2	34,2/35,3	0,35/0,31	1,6/1,3	23,5/21,3	31,6/32,5	0,37/0,34	1,9/1,6	46/44
6553	5700/4920	52,3/47,6	47,1/48,6	0,62/0,57	6/5,1	40,5/36,9	41/42,1	0,48/0,44	3,9/3,3	32,9/30	37/38	0,52/0,48	4,6/3,9	47/45	
900/700	6632	7920/6600	44,6/40,3	36,6/38	0,53/0,48	3,3/2,8	33,7/30,5	32,5/33,6	0,4/0,36	2,1/1,7	27,4/24,8	30,2/31,1	0,44/0,39	2,5/2,1	50/48
	6633	7150/5800	60,3/52,9	44,9/46,9	0,72/0,63	7,7/6,1	46,5/41	39,2/40,8	0,56/0,49	5/4	37,8/33,3	35,6/36,9	0,6/0,53	5,9/4,7	51/49
	7711	14300/10100	40/33,5	28,2/29,8	0,48/0,4	3,2/2,3	29,9/25,1	26,2/27,3	0,36/0,3	2/1,4	24,4/20,5	25/26	0,39/0,33	2,3/1,7	60/55
	7712	13500/9500	73,4/60,2	36/38,7	0,88/0,72	5,5/3,9	55,7/45,9	32,2/34,2	0,67/0,55	3,5/2,4	45,4/37,4	29,9/31,6	0,72/0,59	4,1/2,9	61/56
	7713	10500/8300	87,7/75,8	44,6/46,9	1,05/0,9	5,4/4,1	67,3/58,3	38,9/40,7	0,8/0,7	3,4/2,7	54,7/47,4	35,4/36,8	0,87/0,75	4,1/3,2	62/57

SOLARONICS Central Europe Kft.
 Értékesítés, műszaki tanácsadás: (1) 203-1125
 E-mail: solaronicskft@solaronics.hu

1238 Budapest, Grassalkovich út 40. – www.solaronics.hu
 Beüzemelés, karbantartás, javítás: (20) 495-7050
 E-mail: szerviz@solaronics.hu

MÉRETEZÉSI ADATOK - HŰTÉS

A BESZÍVOTT LEVEGŐ HŐMÉRSÉKLETE 25 °C

	AEC típus	Légszáll. magas ford. m³/h	Víz 7/12 °C						Zaj-szint dB(A)	Légszáll. alacsony ford. m³/h	Víz 7/12 °C						Zaj-szint dB(A)
			Hűtőtéljesítmény		Kifűvott levegő		Víz				Hűtőtéljesítmény		Kifűvott levegő		Víz		
			téljes kW	érezhető kW	hőm. °C	HR %	térf. áram liter/s	nyom.v. kPa			téljes kW	érezhető kW	hőm. °C	HR %	térf. áram liter/s	nyom.v. kPa	
1350/1050 f/p	3312	1600	2,7	2,6	20,2	66,6	0,13	1	39	1270	2,4	2,3	19,7	68,5	0,12	0,8	36
	3313	1500	3,6	3,4	18,3	74	0,17	0,9	39	1190	3,2	2,9	17,7	76,3	0,15	0,7	36
	4422	2900	5	4,5	20,4	64,6	0,24	3,8	41	2500	4,7	4,1	20,1	65,6	0,22	3,3	39
	4423	2670	6,7	5,8	18,5	71,5	0,32	3,2	42	2330	6,2	5,4	18,2	72,7	0,3	2,8	40
	5502	3400	5,4	5,3	20,4	65,9	0,26	1	45	2720	4,8	4,7	19,9	67,6	0,23	0,8	43
	5503	3200	7,2	6,9	18,6	73	0,34	1	46	2620	6,5	6,1	18,1	74,9	0,31	0,8	45
	6552	4860	8,1	7,5	20,5	64,9	0,39	2,4	46	4080	7,4	6,7	20,1	66,2	0,36	2	44
	6553	4610	12,9	10,7	18,2	71,6	0,62	7,4	47	3980	11,9	9,8	17,8	73	0,57	6,4	45
	7712									8050	13,7	12,2	20,5	64,3	0,65	4,1	56
	7713									7290	18,7	16,1	18,5	71,2	0,89	5,1	57

	AEC típus	Légszáll. magas ford. m³/h	Víz 10/15 °C						Zaj-szint dB(A)	Légszáll. alacsony ford. m³/h	Víz 10/15 °C						Zaj-szint dB(A)
			Hűtőtéljesítmény		Kifűvott levegő		Víz				Hűtőtéljesítmény		Kifűvott levegő		Víz		
			téljes kW	érezhető kW	hőm. °C	HR %	térf. áram liter/s	nyom.v. kPa			téljes kW	érezhető kW	hőm. °C	HR %	térf. áram liter/s	nyom.v. kPa	
1350/1050 f/p	3312	1600	2	2,0	21,3	62,5	0,1	0,6	39	1270	1,8	1,8	20,9	64,1	0,08	0,5	36
	3313	1500	2,6	2,6	19,8	68,5	0,13	0,5	39	1190	2,3	2,3	19,3	70,8	0,11	0,4	36
	4422	2900	3,5	3,5	21,4	62	0,17	1,9	41	2500	3,2	3,2	21,2	63	0,15	1,7	39
	4423	2670	4,6	4,6	19,9	68,2	0,22	1,6	42	2330	4,2	4,2	19,6	69,4	0,2	1,4	40
	5502	3400	4	4,0	21,5	61,7	0,19	0,6	45	2720	3,5	3,5	21,2	63,1	0,17	0,5	43
	5503	3200	5,3	5,3	20,1	67,3	0,25	0,5	46	2620	4,7	4,7	19,7	69,2	0,23	0,4	45
	6552	4860	5,8	5,8	21,5	61,8	0,28	1,3	46	4080	5,3	5,3	21,2	63	0,25	1,1	44
	6553	4610	8,5	8,5	19,6	69,7	0,41	3,4	47	3980	7,8	7,8	19,2	71,2	0,37	2,9	45
	7712									8050	9,5	9,5	21,5	61,8	0,45	2,1	56
	7713									7290	12,7	12,7	19,9	68,4	0,61	2,5	57

A BESZÍVOTT LEVEGŐ HŐMÉRSÉKLETE 26 °C

	AEC típus	Légszáll. magas ford. m³/h	Víz 7/12 °C						Zaj-szint dB(A)	Légszáll. alacsony ford. m³/h	Víz 7/12 °C						Zaj-szint dB(A)
			Hűtőtéljesítmény		Kifűvott levegő		Víz				Hűtőtéljesítmény		Kifűvott levegő		Víz		
			téljes kW	érezhető kW	hőm. °C	HR %	térf. áram liter/s	nyom.v. kPa			téljes kW	érezhető kW	hőm. °C	HR %	térf. áram liter/s	nyom.v. kPa	
1350/1050 f/p	3312	1600	3,2	2,8	20,8	66,6	0,16	1,4	39	1270	2,9	2,5	20,2	68,4	0,14	1,2	36
	3313	1500	4,3	3,7	18,8	73,9	0,21	1,2	39	1190	3,8	3,2	18,1	76,3	0,18	1	36
	4422	2900	5,9	4,8	21,1	64,6	0,28	5,1	41	2500	5,5	4,5	20,7	65,6	0,26	4,4	39
	4423	2670	7,9	6,3	19	71,5	0,38	4,3	42	2330	7,3	5,8	18,7	72,8	0,35	3,7	40
	5502	3400	6,4	5,7	21,1	65,9	0,31	1,4	45	2720	5,7	5,0	20,5	67,6	0,27	1,1	43
	5503	3200	8,6	7,5	19,1	73	0,41	1,3	46	2620	7,7	6,5	18,6	74,9	0,37	1,1	45
	6552	4860	9,6	8,1	21,1	64,9	0,46	3,2	46	4080	8,8	7,3	20,7	66,2	0,42	2,7	44
	6553	4610	14,9	11,5	18,7	71,7	0,71	9,6	47	3980	13,7	10,4	18,2	73,1	0,66	8,3	45
	7712									8050	16,1	13,2	21,2	64,3	0,77	5,5	56
	7713									7290	21,8	17,2	19	71,2	1,04	6,7	57

	AEC típus	Légszáll. magas ford. m³/h	Víz 10/15 °C						Zaj-szint dB(A)	Légszáll. alacsony ford. m³/h	Víz 10/15 °C						Zaj-szint dB(A)
			Hűtőtéljesítmény		Kifűvott levegő		Víz				Hűtőtéljesítmény		Kifűvott levegő		Víz		
			téljes kW	érezhető kW	hőm. °C	HR %	térf. áram liter/s	nyom.v. kPa			téljes kW	érezhető kW	hőm. °C	HR %	térf. áram liter/s	nyom.v. kPa	
1350/1050 f/p	3312	1600	2,2	2,2	21,9	63,9	0,11	0,7	39	1270	1,9	1,9	21,5	65,7	0,09	0,6	36
	3313	1500	2,9	2,9	20,3	70,7	0,14	0,6	39	1190	2,5	2,5	19,7	73,3	0,12	0,5	36
	4422	2900	3,9	3,9	22,1	63,3	0,18	2,3	41	2500	3,6	3,6	21,8	64,4	0,17	2	39
	4423	2670	5,1	5,1	20,4	70,2	0,24	1,9	42	2330	4,7	4,7	20,1	71,6	0,22	1,7	40
	5502	3400	4,4	4,4	22,2	63,1	0,21	0,7	45	2720	3,9	3,9	21,7	64,7	0,19	0,6	43
	5503	3200	5,9	5,9	20,6	69,4	0,28	0,7	46	2620	5,2	5,2	20,1	71,5	0,25	0,5	45
	6552	4860	6,4	6,4	22,1	63,1	0,31	1,5	46	4080	5,8	5,8	21,8	64,4	0,28	1,3	44
	6553	4610	9,3	9,3	20	71,8	0,45	4,1	47	3980	8,5	8,5	19,7	73,5	0,41	3,5	45
	7712									8050	10,5	10,5	22,2	63	0,5	2,5	56
	7713									7290	13,9	13,9	20,4	70,4	0,67	3	57

SOLARONICS Central Europe Kft.
 Értékesítés, műszaki tanácsadás: (1) 203-1125
 E-mail: solaronicskft@solaronics.hu

1238 Budapest, Grassalkovich út 40. – www.solaronics.hu
 Beüzemelés, karbantartás, javítás: (20) 495-7050
 E-mail: szerviz@solaronics.hu

A BESZÍVOTT LEVEGŐ HŐMÉRSÉKLETE 27 °C

AEC típus	Légszáll. magas ford. m³/h	Víz 7/12 °C						Zaj-szint dB(A)	Légszáll. alacsony ford. m³/h	Víz 7/12 °C						Zaj-szint dB(A)
		Hűtőtelteljesítmény		Kifűvott levegő		Víz				Hűtőtelteljesítmény		Kifűvott levegő		Víz		
		teljes kW	érezhető kW	hőm. °C	HR %	térf. áram liter/s	ny om. v. kPa			teljes kW	érezhető kW	hőm. °C	HR %	térf. áram liter/s	ny om. v. kPa	
3312	1600	3,8	3,0	21,4	66,6	0,18	1,9	39	1270	3,4	2,7	20,8	68,4	0,16	1,5	36
3313	1500	5	3,9	19,3	74	0,24	1,6	39	1190	4,4	3,4	18,5	76,3	0,21	1,3	36
4422	2900	6,9	5,2	21,7	64,6	0,33	6,6	41	2500	6,3	4,7	21,4	65,7	0,3	5,7	39
4423	2670	9	6,8	19,5	71,6	0,43	5,5	42	2330	8,4	6,2	19,1	72,8	0,4	4,8	40
5502	3400	7,6	6,2	21,7	65,9	0,36	1,9	45	2720	6,7	5,4	21,1	67,6	0,32	1,5	43
5503	3200	10,1	8,0	19,6	73	0,48	1,8	46	2620	9	7,1	19	74,9	0,43	1,5	45
6552	4860	11,2	8,7	21,7	64,9	0,53	4,2	46	4080	10,2	7,9	21,3	66,2	0,49	3,6	44
6553	4610	17,1	12,3	19,2	71,8	0,82	12,3	47	3980	15,7	11,3	18,7	73,2	0,75	10,5	45
7712									8050	18,6	14,1	21,8	64,3	0,89	7,2	56
7713									7290	25,1	18,6	19,5	71,3	1,2	8,6	57

AEC típus	Légszáll. magas ford. m³/h	Víz 10/15 °C						Zaj-szint dB(A)	Légszáll. alacsony ford. m³/h	Víz 10/15 °C						Zaj-szint dB(A)
		Hűtőtelteljesítmény		Kifűvott levegő		Víz				Hűtőtelteljesítmény		Kifűvott levegő		Víz		
		teljes kW	érezhető kW	hőm. °C	HR %	térf. áram liter/s	ny om. v. kPa			teljes kW	érezhető kW	hőm. °C	HR %	térf. áram liter/s	ny om. v. kPa	
3312	1600	2,4	2,4	22,5	65,4	0,12	0,8	39	1270	2,1	2,1	22	67,4	0,1	0,7	36
3313	1500	3,2	3,2	20,7	73	0,15	0,7	39	1190	2,8	2,8	20,1	75,8	0,13	0,5	36
4422	2900	4,2	4,2	22,7	64,6	0,2	2,7	41	2500	3,9	3,9	22,4	65,7	0,19	2,4	39
4423	2670	5,6	5,4	21	71,5	0,27	2,3	42	2330	5,2	5,0	20,6	72,8	0,25	2	40
5502	3400	4,9	4,9	22,8	64,4	0,23	0,8	45	2720	4,3	4,3	22,3	66,2	0,21	0,7	43
5503	3200	6,4	6,4	21,1	71,6	0,31	0,8	46	2620	5,7	5,7	20,5	73,8	0,27	0,6	45
6552	4860	7	7,0	22,8	64,5	0,33	1,8	46	4080	6,4	6,4	22,4	65,9	0,3	1,5	44
6553	4610	11,1	10,0	20,6	71,6	0,53	5,6	47	3980	10,2	9,1	20,3	73	0,49	4,8	45
7712									8050	11,5	11,5	22,8	64,3	0,55	3	56
7713									7290	15,8	15,0	20,9	71,2	0,76	3,7	57

A BESZÍVOTT LEVEGŐ HŐMÉRSÉKLETE 28 °C

AEC típus	Légszáll. magas ford. m³/h	Víz 7/12 °C						Zaj-szint dB(A)	Légszáll. alacsony ford. m³/h	Víz 7/12 °C						Zaj-szint dB(A)
		Hűtőtelteljesítmény		Kifűvott levegő		Víz				Hűtőtelteljesítmény		Kifűvott levegő		Víz		
		teljes kW	érezhető kW	hőm. °C	HR %	térf. áram liter/s	ny om. v. kPa			teljes kW	érezhető kW	hőm. °C	HR %	térf. áram liter/s	ny om. v. kPa	
3312	1600	4,4	3,3	22	66,6	0,21	2,4	39	1270	3,9	2,9	21,4	68,5	0,18	2	36
3313	1500	5,8	4,2	19,7	74	0,28	2,1	39	1190	5,1	3,7	19	76,4	0,24	1,6	36
4422	2900	7,8	5,5	22,4	64,7	0,37	8,3	41	2500	7,2	5,1	22	65,8	0,35	7,2	39
4423	2670	10,3	7,2	20	71,7	0,49	7	42	2330	9,5	6,7	19,6	73	0,45	6	40
5502	3400	8,7	6,5	22,3	65,9	0,42	2,4	45	2720	7,8	5,8	21,7	67,6	0,37	2	43
5503	3200	11,6	8,6	20,1	73	0,55	2,3	46	2620	10,4	7,6	19,5	75	0,5	1,9	45
6552	4860	12,8	9,2	22,4	65	0,61	5,4	46	4080	11,7	8,4	21,9	66,3	0,56	4,6	44
6553	4610	19,3	13,1	19,6	71,9	0,92	15,2	47	3980	17,6	12,0	19,2	73,4	0,84	13	45
7712									8050	21,2	15,1	22,5	64,4	1,01	9,1	56
7713									7290	28,4	19,6	20	71,4	1,36	10,8	57

AEC típus	Légszáll. magas ford. m³/h	Víz 10/15 °C						Zaj-szint dB(A)	Légszáll. alacsony ford. m³/h	Víz 10/15 °C						Zaj-szint dB(A)
		Hűtőtelteljesítmény		Kifűvott levegő		Víz				Hűtőtelteljesítmény		Kifűvott levegő		Víz		
		teljes kW	érezhető kW	hőm. °C	HR %	térf. áram liter/s	ny om. v. kPa			teljes kW	érezhető kW	hőm. °C	HR %	térf. áram liter/s	ny om. v. kPa	
3312	1600	2,8	23,1	66,6	0,96	0,13	1	39	1270	2,5	22,6	68,5	0,95	0,12	0,9	36
3313	1500	3,7	21,2	74	0,93	0,18	0,9	39	1190	3,3	20,6	76,3	0,91	0,16	0,7	36
4422	2900	5,2	23,4	64,6	0,88	0,25	3,9	41	2500	4,8	23,1	65,6	0,88	0,23	3,4	39
4423	2670	6,9	21,5	71,5	0,86	0,33	3,3	42	2330	6,4	21,1	72,7	0,86	0,3	2,9	40
5502	3400	5,5	23,3	65,9	0,99	0,26	1	45	2720	4,9	22,9	67,6	0,97	0,23	0,8	43
5503	3200	7,3	21,5	73	0,96	0,35	1	46	2620	6,6	21,0	74,9	0,94	0,32	0,8	45
6552	4860	8,3	23,4	64,9	0,92	0,4	2,4	46	4080	7,6	23,0	66,2	0,91	0,36	2,1	44
6553	4610	13,3	21,1	71,6	0,81	0,63	7,7	47	3980	12,2	20,7	73	0,81	0,58	6,6	45
7712									8050	14	23,5	64,3	0,89	0,67	4,2	56
7713									7290	19,2	21,4	71,2	0,85	0,92	5,2	57



DÉCLARATION DE CONFORMITÉ
DECLARATION OF CONFORMITY

Nous soussignés,
We, the undersigned,

Fabricant <i>Manufacturer</i>	YAHTEC	Distributeur <i>Distributor</i>	SOLARONICS KFT
Adresse <i>Adress</i>	ZI SUD 36, RUE PASCAL 77100 MEAUX France		EPITESZ U.8-12 1116 BUDAPEST HONGRIE

Certifions que les produits suivants, ainsi que leur dérivés
Hereby certify that the following product and their by-products

Identification du produit
Product name

**AEROTHERMES A EAU, taille AECX3, AECX4, AECX5, AECX6
AEC3, AEC4, AEC5, AEC6, AEC7**

Satisfont aux exigences des directives
Are compliant with the requirements imposed by the directives

Directive Basse tension 2006/95/CE
Low Voltage Directive 2006/95/EC

Directive Compatibilité Electromagnétique 2004/108/CE
Electromagnetic Compatibility Directive 2004/108/EC

Directive Machine 2006/42/EC
Machinery Directive 2006/42/EC

Directive Equipements sous pression 97/23/CE
Pressure Equipment Directive 97/23/EC

Meaux, le 14 Septembre 2015
Isidro PEREIRA,

